

臺中市政府地方稅務局統計分析

第 112-03 號

112 年 8 月

臺中市危險老舊建物重建 可申請減免地價稅及房屋稅

壹、前言

政府為因應潛在災害風險，於 106 年 5 月 10 日公布「都市危險及老舊建築物加速重建條例」(下稱危老條例)，明訂獎勵機制，提高民眾重建意願，以汰除都市計畫範圍內危險及老舊瀕危建築物，改善國民居住環境，並提升建築安全與國民生活品質。

為瞭解臺中市(下稱本市)危險老舊建物及重建概況，期透過臺中市政府地方稅務局(下稱本局)稅務資料庫之相關統計資料，呈現本市房屋稅籍之屋齡分布情形，並輔以本市危老重建計畫核准情形及六直轄市比較，藉以觀察危老條例推動執行情形及對本市地方稅收之影響，並供日後精進賦稅徵收措施與稅務改革之參考。

貳、賦稅減免獎勵

危老條例為加速重建特於條文內明訂獎勵機制，包括減免賦稅、容積獎勵、放寬建蔽率及高度管制¹等 3 項措施，本文討論主要聚焦於賦稅減免。另為使減免稅捐有所依循，本市特訂定「臺中市都市危險及老舊建築物加速重建地價稅及房屋稅減免審查辦法」²(下稱審查辦法)，經衡酌符合地區發展趨勢及財政狀況者，可以享有稅捐減免。

一、稅捐減免範圍

經臺中市政府核准之都市危老重建計畫，符合租稅減免要件者，可申請減(免)徵地價稅或房屋稅，詳述如表 1：

1 都市危險及老舊建築物加速重建條例對應條文分別為第 8 條、第 6 條及第 7 條。

2 臺中市都市危險及老舊建築物加速重建地價稅及房屋稅減免審查辦法業於 111 年 1 月 5 日公布施行。

表 1 稅捐減免範圍

期間	重建期間	重建完成後	
		2 年內	第 3 年～第 12 年
稅捐減免	土地無法使用者： 免地價稅	地價稅及房屋稅減半	重建前合法建築物所有權人為 自然人 ，且持有重建後建築物，於重建完成 2 年內未移轉者， 房屋稅得延長減半徵收期間至喪失所有權，但以 10 年為限。
稅捐減免程序	通報制： 由起造人向 臺中市政府都市發展局 申請，若符合租稅減免要件，該局通報本局逕行辦理。	申請制： 由起造人直接向 本局 提出申請。	

資料來源：都市危險及老舊建築物加速重建條例及本文整理。

二、稅捐減免要件

經臺中市政府核准之重建計畫案件，且符合「地區發展趨勢及財政狀況」審查標準，得減免地價稅及房屋稅。

(一)地區發展趨勢審查

審查辦法依重建案起造人身分別，而有不同減免要件。起造人為自然人者，考量其財力相對有限，及重建目的係基於居住需求，故予以減免稅捐鼓勵重建；非自然人位於整體開發地區者，因公共設施及街道規劃較完善，環境品質較佳，土地利用價值亦較高，對於危險及老舊建築物之重建已具備誘因，故不予減免稅捐，其餘符合要件之一者，給予租稅減免之獎勵，詳述如表 2：

表 2 地區發展趨勢審查

起造人別	條件限制	原因
自然人	一律享租稅減免	起造人為自然人者，考量其財力相對有限，及重建目的係基於居住需求，故予以減免稅捐鼓勵重建。
非自然人 且重建基地 非屬整體開 發地區	基地符合以下條件之一者可申請租稅減免：	
	①位於都市更新劃定地區、優先整建或維護更新地區。	公告都市更新劃定地區、優先整建或維護更新地區等，屬都市窳陋，居住環境與景觀需改善之地區，推動重建可增進公共利益。
	②所在地之里 100 年至重建核准前 1 年平均人口增加率，低於本市同期平均人口增加率。	於低於平均人口增加率之行政區域加速危險及老舊建築物重建，可促使人口朝成長緩慢或負成長地區移入，促進本市各區域平衡發展。
③所在地重建核准前 1 年，屋齡 30 年以上建築物占該里全部建築物比率高於 40%。	屋齡超過 30 年以上之老舊建築物，占該里之現存建築物總量大於 40%，屬都市偏老舊地區，為提升建築安全與市容景觀，政策上應鼓勵重建。	

資料來源：臺中市都市危險及老舊建築物加速重建地價稅及房屋稅減免審查辦法及本文整理。

說明：若起造人包括自然人及非自然人，考量重建後部分建築物將由非自然人持有，與自然人重建後房地主要供自住使用情況有別，故以非自然人適用條件審查。

(二)財政狀況審查

自開工之日起至重建完成後 12 年期間，予以評估稅收影響，重建案件應納地價稅及房屋稅稅額(扣除減免稅額後)應大於未辦重建計畫³。

參、本市屋齡 30 年以上房屋分布概況

依據危老條例第 3 條第 1 項⁴規定，其房屋適用範圍之條件繁雜，為簡化敘述內容，本文針對「屋齡 30 年以上」之房屋進行討論，並以客觀條件「房屋折舊年限 30 年以上」進行稅務資料庫挑檔作業，至於其他須個別判定之房屋適用條件，本文暫不予討論，以利讀者閱讀。

一、111 年底屋齡 30 年以上房屋(下稱危老房屋)戶數占房屋總戶數比率(下稱危老比率)為 45.89%，較 107 年底增加 9.12 個百分點。

本市共劃分 29 行政區計 625 里別，以 111 年底資料為例，房屋總戶數 128 萬 7,895 戶，危老房屋戶數 59 萬 961 戶，危老比率 45.89%，較 107 年底之 36.77%增加 9.12 個百分點。若統計危老比率高於 40% 之里別數，111 年底計 486 里，占本市總里數之 77.76%，較 107 年之 386 里(占 61.76%)增加 16.00 個百分點(附表 1)。

3 囿於地價稅及房屋稅為重要自有財源，租稅優惠不宜過度，避免影響本市財政穩健及租稅公平正義，爰明定得減免地價稅及房屋稅之情形。

4 本條例適用範圍，為都市計畫範圍內非經目的事業主管機關指定具有歷史、文化、藝術及紀念價值，且符合下列各款之一之合法建築物：

一、經建築主管機關依建築法規、災害防救法規通知限期拆除、逕予強制拆除，或評估有危險之虞應限期補強或拆除者。

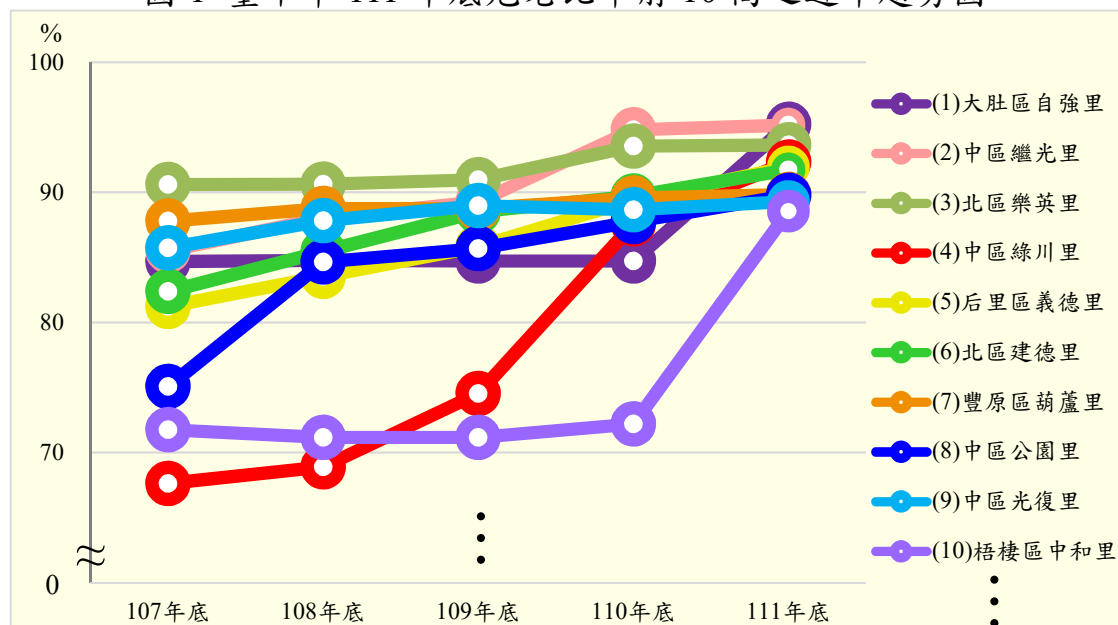
二、經結構安全性能評估結果未達最低等級者。

三、屋齡 30 年以上，經結構安全性能評估結果之建築物耐震能力未達一定標準，且改善不具效益或未設置昇降設備者。

二、111 年底危老比率最高者為大肚區自強里之 95.24%，危老比率最高前 10 者中以中區綠川里之危老比率較 107 年底增加 24.69 個百分點最多。

隨著時間的推移，各行政區之房屋屋齡老化速度也有快緩之別，本文以 111 年危老比率與 107 年危老比率比較，觀察房屋老化速度⁵，若相差百分點數值為正，即代表新成屋增加量小於危老房屋增加量，使該行政區之整體房屋年齡正逐步老化，正值愈大，老化速度愈快；反之，若相差百分點數值為負，即代表新成屋增加量大於危老房屋增加量，使該行政區之整體房屋年齡年輕化。111 年底危老比率最高者前 10 名者依序為大肚區自強里之 95.24%、中區繼光里之 95.17%、北區樂英里之 93.64%、中區綠川里之 92.31%、后里區義德里之 91.95%、北區建德里之 91.73%、豐原區葫蘆里之 89.83%、中區公園里之 89.76%、中區光復里之 89.29%及梧棲區中和里之 88.55%，再針對此 10 里別與 107 年底相較，以中區綠川里危老比率增加 24.69 個百分點明顯較多(附表 1、圖 1 及圖 2)。

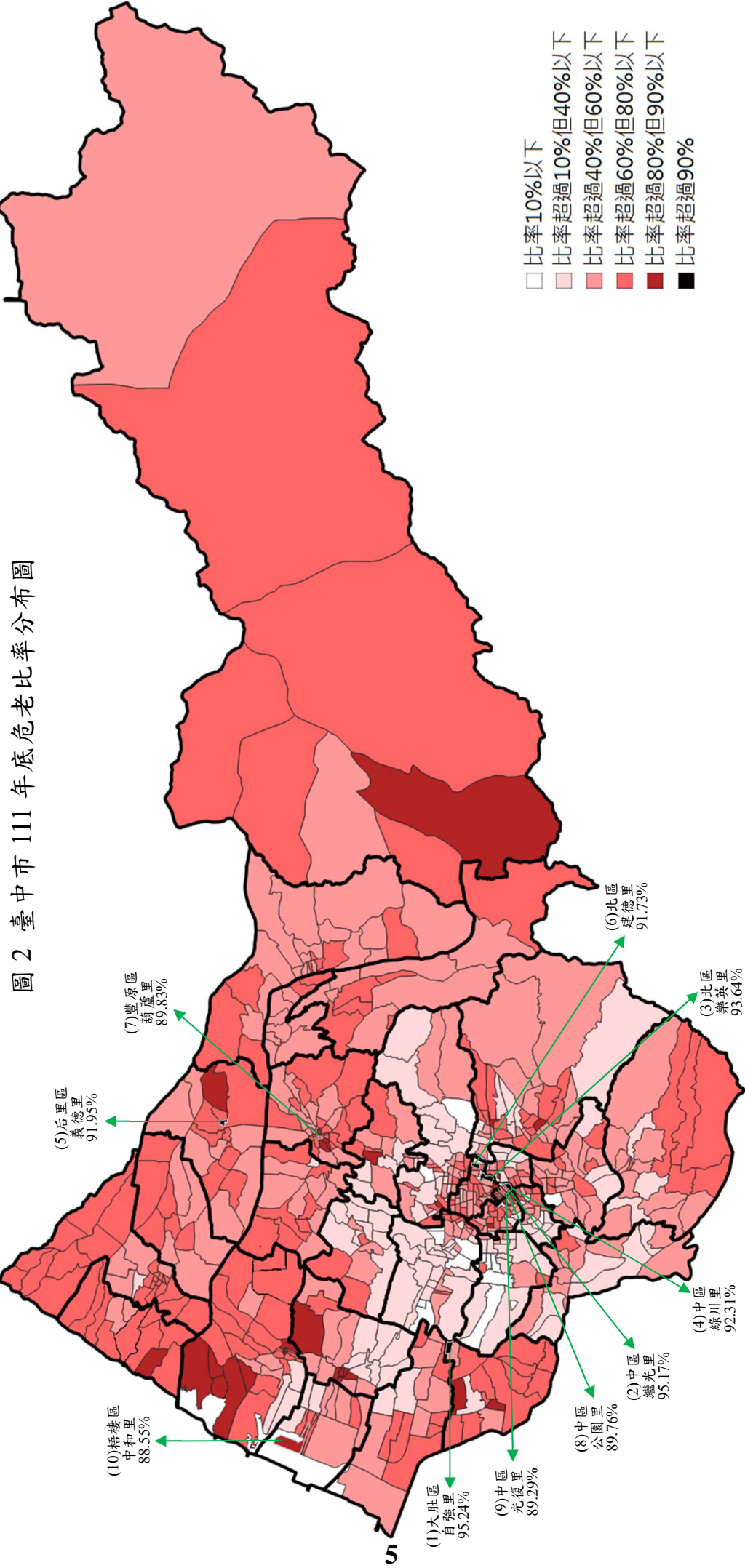
圖 1 臺中市 111 年底危老比率前 10 高之近年趨勢圖



資料來源：財政部稅務資料庫。

說明：危老比率指屋齡 30 年以上房屋戶數占該里房屋總戶數之比率。

5 此指標僅供觀察整體房屋年齡變化趨勢，若同一年度內突有大量新屋投入房市，可能導致當年度之危老比率突然驟降，亦或是 30 年之後，使危老比率大幅陡升。



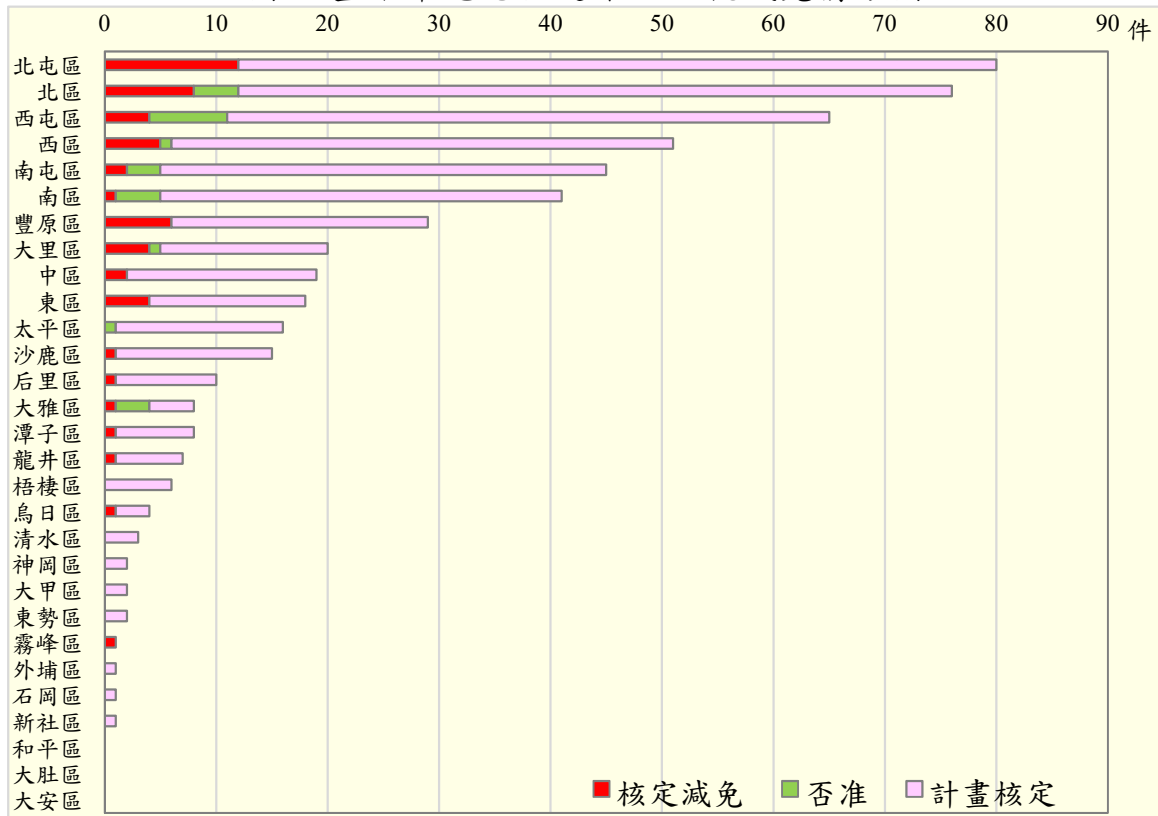
肆、本市危老重建辦理情形

危老條例自 106 年 5 月 10 日公布施行以來，已屆滿 6 年，統計至 112 年 3 月底止，本市危老重建計畫核定計 531 件，其中申請地方稅減免者計 79 件，申請減免比率僅 14.88%，申請減免案通過核定者計 55 件，核定減免比率為 69.62%，除西屯區、南屯區、南區、大雅區及太平區均 4 成以下，其餘各行政區之核定減免比率均達 6 成以上(表 3 及圖 3)。

究其減免比率低原因為本市得減免地價稅及房屋稅者，須符合下列情形，其一起造人為自然人者，其二起造人為非自然人，其重建基地非屬臺中市政府公告之整體開發地區，且坐落於下列區域之一者：

- 一、都市更新劃定地區，優先整建或維護更新地區。
- 二、自中華民國 100 年至重建計畫核准前一年度，平均人口增加率低於本市同期平均人口增加率之里。
- 三、重建計畫核准前一年度，屋齡 30 年以上之建築物占該里建築物比率高於 40%之里。

圖 3 臺中市危老重建案地方稅減免情形圖



資料來源：臺中市政府都市發展局及本文整理。

說明：統計至 112 年 3 月底止。

表 3 臺中市危老重建案地方稅減免情形表

行政區	計畫核定 (件) (1)	申請地方 稅減免 (件) (2)	申請減免 比率(%) (3)=(2)/(1)	核定地方 稅減免 (件) (4)	否准(件) (5)=(2)-(4)	核定減免 比率(%) (6)=(4)/(2)
合計	531	79	14.88	55	24	69.62
北屯區	80	12	15.00	12	-	100.00
北區	76	12	15.79	8	4	66.67
西屯區	65	11	16.92	4	7	36.36
西區	51	6	11.76	5	1	83.33
南屯區	45	5	11.11	2	3	40.00
南區	41	5	12.20	1	4	20.00
豐原區	29	6	20.69	6	-	100.00
大里區	20	5	25.00	4	1	80.00
中區	19	2	10.53	2	-	100.00
東區	18	4	22.22	4	-	100.00
太平區	16	1	6.25	-	1	-
沙鹿區	15	1	6.67	1	-	100.00
后里區	10	1	10.00	1	-	100.00
大雅區	8	4	50.00	1	3	25.00
潭子區	8	1	12.50	1	-	100.00
龍井區	7	1	14.29	1	-	100.00
梧棲區	6	-	-	-	-	--
烏日區	4	1	25.00	1	-	100.00
清水區	3	-	-	-	-	--
東勢區	2	-	-	-	-	--
大甲區	2	-	-	-	-	--
神岡區	2	-	-	-	-	--
新社區	1	-	-	-	-	--
石岡區	1	-	-	-	-	--
外埔區	1	-	-	-	-	--
霧峰區	1	1	100.00	1	-	100.00
大安區	-	-	--	-	-	--
大肚區	-	-	--	-	-	--
和平區	-	-	--	-	-	--

資料來源：臺中市政府都市發展局及本文整理。

說明：統計至112年3月底止。

伍、六直轄市危老重建案件稅捐減免比較

一、本市核定減免比率為 69.62%，係因自然人核定減免比率 100.00%、法人申請案件核定減免比率僅 47.83%所致。

因六直轄市現有房屋總戶數有多寡之分，基數不一致，稅收規模也有落差，爰僅以危老重建案件申請地方稅減免比率、核定減免比率進行比較。申請減免比率最高者為高雄市之 36.25%，新北市、臺北市及桃園市均高於 3 成，再其次為臺南市之 19.39%，本市僅 14.88%最低；核定減免比率本市為 69.62%，主因為自然人申請案件核定減免比率 100.00%、法人申請案件核定減免比率僅 47.83%所致，其餘五直轄市核定減免通過比率均為 100.00%(表 4 及圖 4)。

二、比較六直轄市地方稅減免金額，地價稅以臺北市之 4 億 5,543 萬元最高，房屋稅以桃園市之 5,814 萬元最高。

以六直轄市危老重建案件稅捐減免金額高低比較，地價稅減免以臺北市之 4 億 5,543 萬元最高，本市為 2,421 萬元，最低者為臺南市之 312 萬元；房屋稅減免以桃園市之 5,814 萬元最高，本市為 135 萬元，最低者為高雄市之 134 萬元，且各直轄市中多是地價稅減免金額大幅高於房屋稅減免金額，僅臺南市例外(表 4 及圖 5)。

表 4 六直轄市危老重建案件地方稅減免辦理情形表

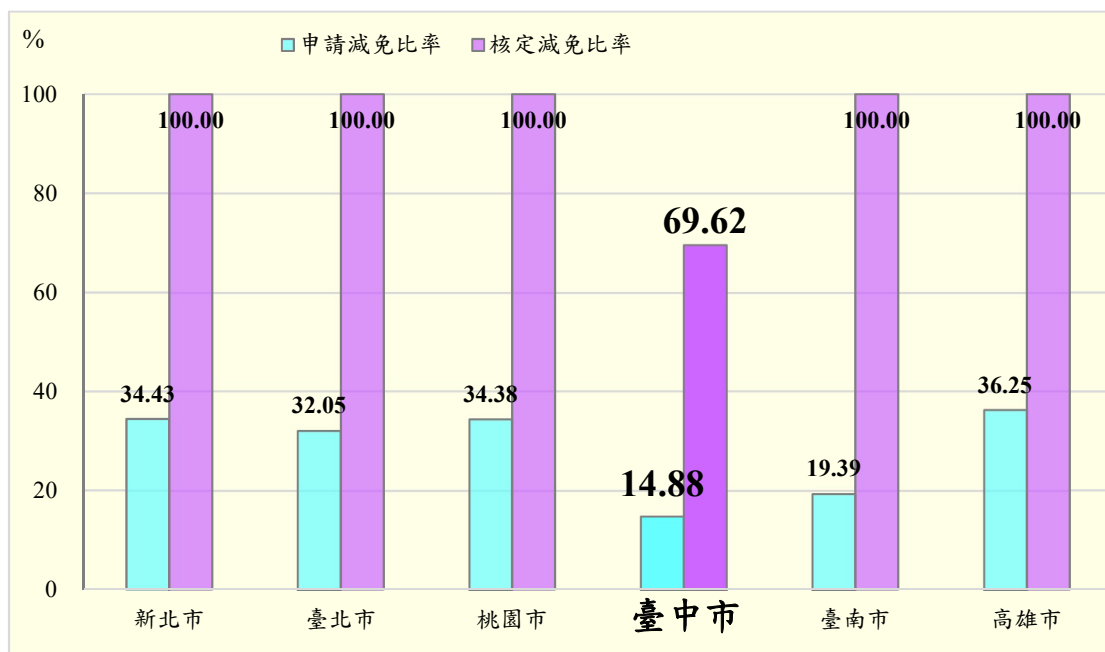
直轄市	是否有訂定危老審查辦法	危老案件審核方式	重建計畫核定(件) (1)	申請地方稅減免(件)		申請減免比率(%) (5)=(2)/(1)	核定地方稅減免(件)			核定減免比率(%)			已核准減稅金額(萬元)		
				自然人 (3)	法人 (4)		自然人 (7)	法人 (8)	自然人 (10)=(7)/(3)	法人 (11)=(8)/(4)	地價稅	房屋稅			
													(2)=(3)+(4)	(6)=(7)+(8)	(9)=(6)/(2)
新北市	否	授權稅捐稽徵機關逕依危老條例審查結果辦理	488	168		34.43	168			100.00		2,693	379		
臺北市	否	授權稅捐稽徵機關逕依危老條例審查結果辦理	805	258		32.05	258			100.00		45,543	200		
桃園市	否	逐案由稅捐機關依危老條例審查結果簽奉市長核免	128	44		34.38	44			100.00		8,737	5,814		
臺中市	是	依本市訂定之危老審查辦法審核是否合於地區發展趨勢及財政狀況，並按季簽報市府核准。	531	79	33	46	14.88	55	33	22	69.62	100.00	47.83	2,421	135
臺南市	否	授權稅捐稽徵機關逕依危老條例審查結果辦理	263	51		19.39	51			100.00		312	402		
高雄市	否	授權稅捐稽徵機關逕依危老條例審查結果辦理	240	87		36.25	87			100.00		9,631	134		

資料來源：六直轄市政府及本文整理。

說明：1.統計至112年3月底止。

2.已核准減稅金額包括免徵及重建後減半徵收之稅額。

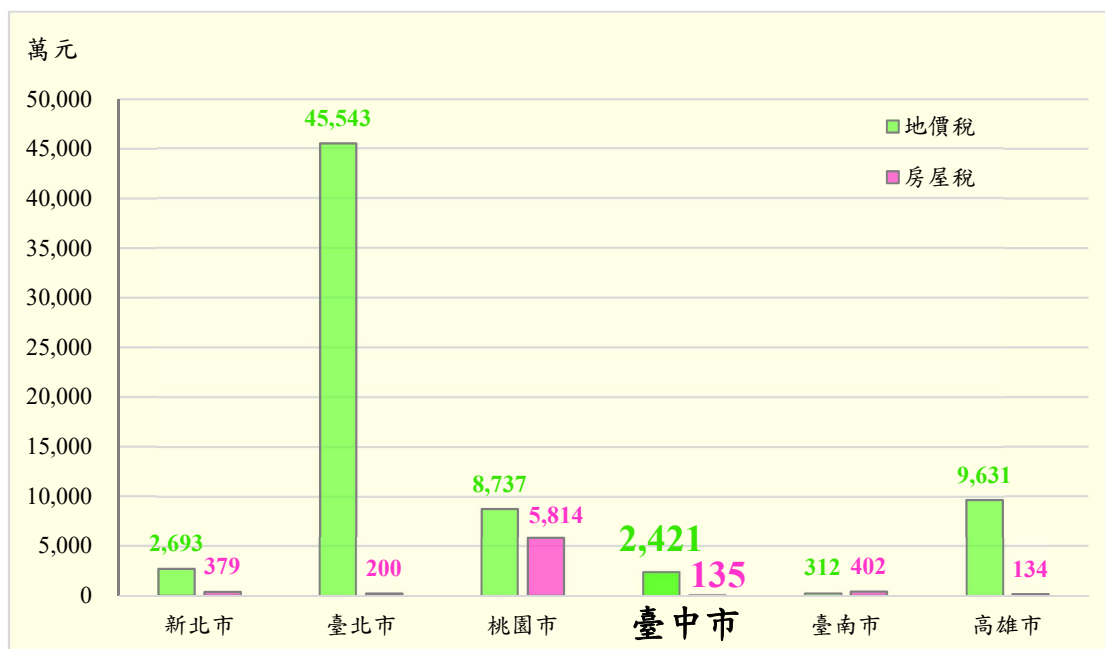
圖 4 六直轄市危老重建案地方稅減免比率圖



資料來源：六直轄市政府及本文整理。

說明：統計至 112 年 3 月底止。

圖 5 六直轄市危老重建案地方稅減免金額比較圖



資料來源：六直轄市政府及本文整理。

說明：1. 統計至 112 年 3 月底止。

2. 已核准減稅金額包括免徵及重建後減半徵收之稅額。

陸、結論

由於臺灣地震頻仍，且近年來頻頻發生老舊大樓火警，老舊瀕危建物之公共安全備受矚目，惟都市更新不是件簡單的事，所牽涉的層面非常廣，政府希望透過提供各項優惠措施，能提高民眾進行建物改建的意願，以因應潛在災害風險。因此不管是都市更新計畫，或是危老建物改建，都享有政府祭出的稅務減免優惠，但因都更案的程序複雜，耗時也相對較長，程序相對簡便的「危老改建」顯然較容易推動。

隨著時間演進，屋齡老化已是不可避免的趨勢，本市 111 年底危老比率已達 45.89%，另統計危老比率高於 40% 之里別數計 486 里，占本市總里數之比率達 77.76%，原臺中火車站前站早期發展集中區域，危老比率均超過 8 成，本市遠近馳名的危樓千越大樓便位處於中區綠川里，該里危老比率高達 92.31%。

雖然本文所稱「屋齡 30 年以上房屋」之「危老房屋」，並不全然有危老條例第 3 條第 1 項所稱「評估有危險…」、「經結構安全性能評估結果未達最低等級者」或「建築物耐震能力未達一定標準…」之疑慮，但房屋屋齡老化卻是現在進行式，推動危老改建不僅能改善市容景觀，最重要是能提升建築安全，確保國民生活品質，可見推動改建任務刻不容緩。

危老條例自 106 年 5 月 10 日公布施行以來，累計至 112 年 3 月底止，本市累計已核定危老改建計畫共 531 件，申請地方稅減免 79 件，而在危老條例第 8 條規定意旨下，經衡酌地區發展趨勢及財政狀況下，僅 55 件核定通過，共減免地價稅 2,421 萬元、房屋稅 135 萬元。核定減免比率 69.62%，主因為自然人申請案件核定減免比率 100.00%、法人申請案件因重建坐落基地未符合規定，致核定減免比率僅 47.83%。

此外，為了持續推動全國危險及老舊建築物加速重建，行政院已核定延長危老條例第 8 條稅捐減免優惠的申請年限，自 111 年 5 月 12 日起延長 5 年，即至 116 年 5 月 11 日止，希望藉此持續鼓勵民眾申請加入危老重建行列，民眾可依自身需求及整合情形，踴躍提出辦理重建申請。中央將持續攜手地方，積極改善居住環境，讓民眾住得更安心。

附表 1 臺中市危老房屋分布情形表(1/13)

房屋概況 行政區別	房屋總戶數(戶)					危老房屋戶數(戶)					危老比率(%)					房屋老化速度 (111年底與 107年底比較) (16)-(15)/(11)	
	107年底	108年底	109年底	110年底	111年底	107年底	108年底	109年底	110年底	111年底	107年底	108年底	109年底	110年底	111年底		111年底 排序 (高至低)
	(1)	(2)	(3)	(4)	(5)	(6)	(7)	(8)	(9)	(10)	(11)=(6)/(1)	(12)=(7)/(2)	(13)=(8)/(3)	(14)=(9)/(4)	(15)=(10)/(5)		
合計	1,211,513	1,228,112	1,242,370	1,260,802	1,287,895	445,514	465,821	487,098	512,420	590,961	36.77	37.93	39.21	40.64	45.89	--	9.12
大肚區	1,742	1,754	1,754	1,754	1,763	1,475	1,487	1,486	1,486	1,679	84.67	84.78	84.72	84.72	95.24	1	10.57
自強里	1,172	1,171	1,173	1,174	1,200	1,002	1,031	1,047	1,113	1,142	85.49	88.04	89.26	94.80	95.17	2	9.68
中區	1,361	1,364	1,363	1,364	1,369	1,233	1,236	1,240	1,276	1,282	90.60	90.62	90.98	93.55	93.64	3	3.04
北區	2,483	2,485	2,484	2,487	2,498	1,679	1,712	1,851	2,178	2,306	67.62	68.89	74.52	87.58	92.31	4	24.69
中區	1,012	1,021	1,023	1,020	1,031	822	853	878	912	948	81.23	83.55	85.83	89.41	91.95	5	10.72
后里區	1,589	1,589	1,592	1,594	1,596	1,309	1,358	1,409	1,430	1,464	82.38	85.46	88.51	89.71	91.73	6	9.35
北區	311	311	311	297	295	273	276	276	266	266	87.78	88.75	89.56	89.83	89.83	7	2.05
豐原區	2,242	2,241	2,256	2,258	2,226	1,683	1,897	1,933	1,981	1,998	75.07	84.65	85.68	87.73	89.76	8	14.69
中區	1,822	1,832	1,832	1,830	1,886	1,562	1,609	1,630	1,640	1,684	85.73	87.83	88.97	88.65	89.29	9	3.56
梧棲區	262	260	260	259	262	188	185	185	187	232	71.76	71.15	71.15	72.20	88.55	10	16.79
沙鹿區	214	218	215	212	227	176	178	180	178	199	82.24	81.65	83.72	83.96	87.67	11	5.43
清水區	511	511	511	510	530	437	437	439	440	463	85.52	85.52	85.91	86.27	87.36	12	1.84
豐原區	345	347	345	344	344	323	326	325	335	330	76.00	76.53	76.83	79.01	86.95	14	10.95
大安區	425	426	423	424	429	373	374	375	375	418	77.07	77.11	77.16	86.36	86.36	15	9.29
北屯區	484	485	486	486	484	373	374	375	375	418	77.07	77.11	77.16	86.36	86.36	15	9.29
沙鹿區	952	953	960	957	984	778	777	777	776	845	81.72	81.53	80.94	80.92	85.61	16	3.89
沙鹿區	762	759	765	772	770	605	607	613	620	657	79.40	79.97	80.13	80.31	85.32	17	5.92
東區	981	983	982	984	982	792	800	798	824	832	80.73	81.38	81.26	83.74	84.73	18	4.00
大肚區	708	708	706	709	751	589	594	594	595	633	83.55	83.90	84.14	83.92	84.29	19	0.74
清水區	587	585	586	587	590	480	484	488	492	496	81.77	82.74	83.28	83.82	84.07	20	2.30
西區	1,188	1,186	1,185	1,187	1,186	771	887	886	997	997	64.90	74.79	74.77	83.99	84.06	21	19.16
豐原區	639	634	633	634	633	483	490	490	508	527	75.96	75.61	74.49	83.10	83.10	23	7.66
中區	1,535	1,550	1,584	1,584	1,775	1,166	1,172	1,180	1,326	1,475	75.96	75.61	74.49	83.10	83.10	23	7.66
北區	1,116	1,116	1,116	1,117	1,134	834	874	889	898	941	74.73	78.32	79.66	80.39	82.98	24	8.25
清水區	572	572	572	575	585	440	455	469	473	485	76.92	78.52	81.99	82.26	82.91	25	5.99
清水區	576	577	577	589	623	452	454	474	475	516	78.47	78.68	82.15	80.65	82.83	26	4.36
大肚區	480	481	480	480	497	353	356	355	359	411	73.54	74.01	73.96	74.79	82.70	27	9.16
沙鹿區	1,158	1,154	1,156	1,156	1,157	863	859	860	866	956	74.53	74.44	74.39	74.91	82.63	28	8.10
清水區	702	702	703	719	734	574	576	582	583	606	81.77	82.05	82.79	81.08	82.56	29	0.79
和平區	215	215	215	215	213	173	173	174	176	175	80.47	80.47	80.93	81.86	82.16	30	1.69
太平區	930	923	924	919	952	703	720	733	732	781	75.59	78.01	79.33	79.65	82.04	31	6.45
豐原區	1,006	1,013	1,011	1,010	1,016	708	726	745	760	831	70.38	71.67	73.69	75.25	81.79	32	11.41
沙鹿區	520	521	513	520	557	401	402	397	408	455	77.12	77.16	77.39	78.46	81.69	33	4.57
清水區	594	599	598	599	606	474	475	480	484	494	79.80	79.30	80.27	80.80	81.52	34	1.72
西區	818	815	815	814	810	613	628	628	630	660	74.94	77.06	77.06	77.40	81.48	35	6.54
大安區	730	730	734	732	732	555	558	565	569	595	76.03	76.44	76.98	77.63	81.28	36	5.25
沙鹿區	889	889	886	892	901	704	710	710	721	732	78.85	79.19	80.14	80.83	81.24	37	2.39
后里區	367	372	368	370	373	294	295	291	296	303	80.11	79.30	79.08	80.00	81.23	38	1.12
太平區	1,254	1,246	1,247	1,249	1,248	746	741	742	743	1,010	59.49	59.47	59.50	59.49	80.93	39	21.44
西區	1,582	1,582	1,583	1,583	1,594	1,212	1,214	1,214	1,218	1,290	74.27	76.61	76.69	76.94	80.93	40	6.66
清水區	467	468	468	470	473	352	352	360	362	381	75.37	75.21	76.92	77.02	80.55	41	5.18
清水區	243	243	242	240	245	181	182	186	190	197	74.49	74.90	76.86	79.17	80.41	42	5.92
豐原區	1,990	1,988	1,993	2,002	1,983	1,458	1,481	1,502	1,521	1,589	73.27	74.50	75.36	75.97	80.13	43	6.86
潭子區	959	965	965	969	972	709	722	733	749	778	73.93	74.82	75.96	77.30	80.04	44	6.11
龍井區	440	439	440	446	448	295	309	311	311	358	67.05	70.39	70.68	69.73	79.91	45	12.86
大甲區	523	523	523	522	530	371	375	380	412	423	70.94	71.70	72.66	78.93	79.81	46	8.87
太平區	1,698	1,700	1,712	1,703	1,699	1,332	1,336	1,338	1,337	1,353	78.45	78.59	78.15	78.51	79.64	47	1.19
大甲區	454	455	458	457	460	334	336	337	347	366	73.57	73.85	73.58	75.93	79.57	48	6.00
大甲區	456	454	453	452	442	357	359	358	358	350	78.29	79.07	79.03	79.20	79.19	49	0.90
大甲區	740	741	743	758	800	535	546	558	571	631	72.30	73.68	75.10	75.33	78.88	50	6.58

附表 1 臺中市危老房屋分布情形表(2/13)

房屋概況 行政區 里別	房屋總戶數(戶)						危老房屋戶數(戶)						危老比率(%)						
	107年底	108年底	109年底	110年底	111年底		107年底	108年底	109年底	110年底	111年底		107年底	108年底	109年底	110年底	111年底	111年底 排序 (高至低)	房屋老 化速度 (111年底與 107年底比較)
	(1)	(2)	(3)	(4)	(5)	(6)	(7)	(8)	(9)	(10)	(11)	(12)	(13)	(14)	(15)	(16)	(17)	(18)	(19)
清水區頂埔里	758	763	763	763	781	544	558	573	578	611	71.77	73.13	75.10	75.75	78.23	51	6.46		
清水區西寧里	742	729	746	746	793	555	544	555	561	619	74.80	74.62	74.40	75.20	78.06	52	3.26		
清水區西園社里	945	940	938	937	944	698	706	708	706	736	73.86	75.11	75.40	77.37	77.97	53	4.11		
龍井區南寮里	425	428	428	427	438	307	309	309	309	341	71.56	72.71	72.20	72.37	77.85	54	6.29		
龍井區庄內里	946	950	950	1,042	1,044	619	626	638	676	809	65.43	65.89	67.16	64.88	77.49	55	12.06		
清水區高東里	558	557	557	559	572	394	398	410	416	443	70.61	71.45	73.61	74.42	77.45	56	6.84		
清水區岷山里	793	798	799	793	807	452	577	584	599	623	57.00	72.31	73.09	75.54	77.20	57	20.20		
梧棲區文化里	588	590	590	591	605	396	402	402	413	466	67.35	68.14	68.14	69.88	77.02	58	9.67		
東勢區明正里	583	587	586	592	596	426	436	438	438	459	73.07	74.28	74.74	73.99	77.01	59	3.94		
清水區青埔里	984	985	1,018	1,043	1,056	741	764	776	781	811	75.30	77.56	76.23	74.88	76.80	60	1.50		
清水區下埔里	1,418	1,412	1,418	1,446	1,459	1,002	1,009	1,065	1,075	1,118	70.66	71.46	75.11	74.34	76.63	61	5.97		
梧棲區西園社里	903	927	944	950	979	623	633	645	684	750	68.99	69.36	68.33	72.00	76.61	62	7.62		
梧棲區下寮里	540	540	542	541	562	333	333	362	372	430	61.67	61.67	66.79	68.76	76.51	63	14.84		
南區長春里	1,485	1,489	1,493	1,489	1,483	898	917	1,064	1,104	1,132	60.47	61.58	71.27	74.14	76.33	64	15.86		
后里區西園社里	790	803	804	805	828	581	583	596	605	625	73.54	72.60	74.13	75.16	76.03	65	2.49		
大肚區西園社里	880	915	911	909	908	600	603	604	604	690	68.18	65.90	65.97	66.45	75.99	66	7.81		
大肚區西園社里	2,601	2,606	2,618	2,616	2,621	1,323	1,362	1,403	1,637	1,988	50.87	52.26	53.59	62.58	75.85	67	24.98		
清水區東園社里	3,128	3,131	3,150	3,152	3,187	1,393	1,444	1,566	1,838	2,414	44.53	46.12	49.71	58.31	75.55	68	31.22		
清水區田寮里	986	1,001	1,001	1,001	1,002	712	715	742	757	757	72.21	71.43	74.13	75.02	75.55	69	3.34		
東勢區上新里	369	367	365	369	372	214	217	224	248	280	57.99	59.13	61.37	67.21	75.27	70	17.28		
大安區福順里	502	504	509	510	517	337	339	342	353	389	67.13	67.26	67.19	69.22	75.24	71	8.11		
東區新庄里	2,148	2,144	2,143	2,140	2,096	1,397	1,436	1,472	1,518	1,574	65.04	66.98	68.69	70.93	75.10	72	10.06		
大肚區社寮里	1,079	1,079	1,085	1,092	1,090	639	649	651	689	818	59.22	60.15	60.00	63.10	75.05	73	15.83		
霧峰區萬豐里	1,151	1,152	1,156	1,150	1,155	759	760	834	839	866	65.94	65.97	72.15	72.96	74.98	74	9.04		
神岡區埧埔里	974	992	994	994	998	678	689	694	695	748	69.61	69.46	69.82	69.92	74.95	75	5.34		
神岡區新美里	1,399	1,400	1,398	1,398	1,408	957	1,014	1,016	1,029	1,054	68.41	72.43	72.68	73.61	74.86	76	6.45		
大甲區太白里	536	537	534	535	540	371	376	377	395	404	69.22	70.02	70.60	73.83	74.81	77	5.59		
北區金龍里	3,111	3,122	3,165	3,161	3,180	1,755	1,783	1,853	2,092	2,375	56.41	57.11	58.55	66.18	74.69	78	18.28		
大甲區順天埔里	777	777	779	780	780	541	557	571	579	582	69.81	71.69	73.30	74.23	74.62	79	4.81		
大安區南埔里	474	475	475	473	476	344	345	345	345	354	72.57	72.63	72.63	72.94	74.37	80	1.80		
沙鹿區公和里	1,979	1,986	1,979	1,980	1,983	1,321	1,330	1,334	1,342	1,474	66.75	66.97	67.41	67.78	74.33	81	7.58		
南北區中和里	1,968	1,970	1,965	1,967	1,970	1,024	1,261	1,261	1,313	1,463	52.03	64.01	64.17	66.75	74.26	82	22.23		
大肚區中和里	465	470	471	472	485	309	310	313	313	360	66.45	65.96	66.45	66.31	74.23	83	7.78		
烏日區前竹里	936	938	934	783	748	610	676	685	576	555	65.17	72.07	73.34	73.56	74.20	84	9.03		
西區安龍里	2,267	2,268	2,283	2,284	2,294	1,137	1,171	1,508	1,585	1,700	50.15	51.63	66.05	69.40	74.11	85	23.96		
大安區中庄里	1,129	1,135	1,139	1,155	1,173	742	752	778	784	869	65.72	66.26	68.31	67.88	74.08	86	8.36		
太平區建興里	1,355	1,354	1,349	1,351	1,352	667	675	692	805	1,000	49.23	49.85	51.30	59.59	73.96	87	24.73		
梧棲區仁德里	532	537	537	536	543	295	294	297	326	401	55.45	54.75	55.31	60.82	73.85	88	18.40		
大甲區福德里	482	482	480	484	490	327	328	327	352	361	67.84	68.05	68.13	72.73	73.67	89	5.83		
潭子區新田里	764	774	777	776	792	527	527	532	538	580	68.98	68.09	68.47	69.33	73.23	90	4.25		
北區區海墘里	698	698	699	702	702	490	492	492	492	514	70.20	70.34	70.39	70.99	73.22	91	3.02		
北區建興里	3,568	3,575	3,574	3,600	3,597	1,973	2,316	2,335	2,384	2,633	55.30	64.78	65.33	66.22	73.20	92	17.90		
太平區大興里	977	998	1,014	1,038	1,059	349	355	365	373	775	35.72	35.72	36.00	35.93	73.18	93	37.46		
大甲區龍泉里	720	721	735	734	770	496	516	520	530	563	68.89	71.57	70.75	72.21	73.12	94	4.23		
外埔區土城里	646	642	645	647	650	440	440	443	459	475	68.11	68.54	68.68	70.94	73.08	95	4.97		
大甲區大甲里	626	627	628	630	625	410	422	430	439	455	65.50	67.30	68.47	69.68	72.80	96	7.30		
北區大湖里	1,534	1,534	1,541	1,562	1,578	993	995	1,038	1,043	1,148	64.73	64.86	67.36	66.77	72.75	97	8.02		
新社區大南里	908	912	921	914	929	615	618	641	646	674	67.73	67.76	69.60	70.68	72.55	98	4.82		
大甲區武陵里	517	521	520	519	520	337	342	345	358	377	65.18	65.64	66.35	68.98	72.50	99	7.32		
豐原區翁社里	957	960	961	965	964	624	637	641	649	698	65.20	66.35	66.70	67.25	72.41	100	7.21		

附表 1 臺中市危老房屋分布情形表(3/13)

房屋概況 行政區 里別	房屋總戶數(戶)					危老房屋戶數(戶)					危老比率(%)					房屋老 化速度 (111年底與 107年底比較) (16)-(15)/(11)	
	107年底	108年底	109年底	110年底	111年底	107年底	108年底	109年底	110年底	111年底	107年底	108年底	109年底	110年底	111年底		111年底 排序 (高至低)
	(1)	(2)	(3)	(4)	(5)	(6)	(7)	(8)	(9)	(10)	(11)=(6)/(1)	(12)=(7)/(2)	(13)=(8)/(3)	(14)=(9)/(4)	(15)=(10)/(5)		
南區長樂里	1,581	1,587	1,594	1,590	1,594	1,014	1,033	1,083	1,144	1,154	64.14	65.09	67.94	71.95	72.40	101	8.26
外埔區馬鳴里	526	533	533	539	539	374	379	380	386	389	71.10	71.11	71.29	71.61	72.17	102	1.07
東勢區東安里	480	479	479	482	485	308	313	335	339	350	64.17	65.34	69.94	70.33	72.16	103	7.99
豐原區下街里	398	397	457	456	455	306	311	317	320	328	76.88	78.34	70.18	70.34	72.09	104	-4.79
大甲區孔門里	327	330	330	330	327	230	233	234	236	235	70.34	70.61	70.91	71.52	71.87	105	1.53
西區利民里	834	835	835	836	834	474	487	557	566	599	56.83	58.32	66.71	69.38	71.82	106	14.99
清水區西社里	1,075	1,082	1,099	1,107	1,129	745	758	766	766	809	69.30	70.06	69.70	71.66	71.66	107	2.36
梧棲區永寧里	1,996	1,997	1,995	1,995	2,005	1,036	1,088	1,118	1,146	1,429	51.90	54.48	56.04	57.44	71.27	108	19.37
大肚區瑞井里	863	868	935	942	994	575	591	586	589	708	66.63	68.09	62.67	62.53	71.23	109	4.60
大甲區延平里	2,346	2,386	2,390	2,406	2,650	1,822	1,821	1,820	1,820	1,887	77.66	76.32	76.15	75.64	71.21	110	-6.45
北區區延平里	1,969	1,971	1,971	1,969	1,968	957	1,028	1,109	1,203	1,401	48.60	52.16	56.27	61.10	71.19	111	22.59
清水區龍興里	471	473	471	471	484	327	328	328	330	344	69.43	69.34	69.64	70.06	71.07	112	1.64
東勢區延平里	946	948	949	950	955	524	561	595	638	678	55.39	59.18	62.70	67.16	70.99	113	15.60
大肚區新豐里	1,546	1,552	1,555	1,560	1,553	1,005	1,010	1,008	1,012	1,102	65.01	65.08	64.82	64.87	70.96	114	5.95
北區區中正里	1,287	1,293	1,298	1,301	1,306	811	816	825	841	925	63.01	63.11	63.56	64.64	70.83	115	7.82
豐原區中興里	1,316	1,319	1,324	1,323	1,333	815	846	866	913	939	61.93	64.14	65.41	69.01	70.44	117	8.51
大甲區孟泰里	1,701	1,714	1,721	1,721	1,735	959	1,004	1,053	1,172	1,220	56.38	58.58	61.19	67.86	70.32	118	13.94
中區區誠新里	2,312	2,289	2,288	2,285	2,305	1,448	1,425	1,428	1,471	1,618	62.63	62.25	62.41	64.38	70.20	119	7.57
神岡區新莊里	1,880	1,892	1,901	1,907	1,922	1,232	1,262	1,270	1,284	1,349	65.53	66.70	66.81	67.33	70.19	120	4.66
北屯區北平里	1,799	1,797	1,798	1,801	1,802	1,089	1,122	1,182	1,231	1,263	60.53	61.44	68.35	70.09	121	9.56	
西區區忠誠里	4,059	4,083	4,082	4,141	3,990	1,970	2,109	2,281	2,636	2,795	48.53	51.65	55.88	63.66	70.05	122	21.52
西區區龍里	1,953	1,951	1,944	1,946	1,949	1,178	1,289	1,283	1,328	1,365	60.32	66.07	66.00	68.24	70.04	123	9.72
西區區雙龍里	1,660	1,660	1,667	1,667	1,671	1,049	1,061	1,069	1,092	1,169	63.19	63.92	64.13	65.51	69.96	124	6.77
后里區豐南里	1,432	1,433	1,437	1,440	1,477	765	779	806	908	1,032	53.42	54.36	60.26	63.06	69.87	125	16.45
豐原區豐田里	1,411	1,411	1,413	1,434	1,506	840	856	903	936	1,050	60.39	60.67	63.91	68.55	69.72	126	9.33
霧峰區豐西里	448	449	463	461	455	327	323	319	316	317	72.99	71.94	68.90	68.55	69.67	127	-3.32
豐原區豐西里	978	974	969	976	969	577	585	597	607	675	59.00	60.06	61.61	62.19	69.66	128	10.66
太平區豐西里	1,508	1,523	1,516	1,534	1,541	969	968	972	990	1,071	64.26	63.56	67.66	67.47	69.35	130	1.79
清水區北平里	336	336	334	332	336	227	227	226	224	233	67.56	67.26	67.74	68.02	69.30	131	2.87
清水區北平里	840	837	840	838	837	558	563	569	570	580	66.43	67.26	67.74	68.02	69.30	131	2.87
外埔區鐵山里	886	885	888	887	889	569	572	581	598	613	64.22	64.22	65.43	67.42	68.95	132	4.73
清水區南勢里	1,039	1,036	1,064	1,074	1,115	704	702	711	716	768	67.76	67.76	66.82	66.67	68.88	133	1.12
豐原區東勢里	744	744	745	746	747	392	402	405	418	514	52.69	54.03	54.36	56.03	68.81	134	16.12
豐原區東勢里	552	561	565	564	586	353	357	364	371	401	63.95	63.64	64.42	65.78	68.43	135	4.48
梧棲區中正里	1,581	1,581	1,591	1,594	1,991	807	840	840	889	1,361	51.04	53.13	52.80	55.77	68.36	136	17.32
北區區龍里	543	539	540	538	548	348	347	363	366	374	64.09	64.38	67.22	68.03	68.25	137	4.16
北區區龍里	2,739	2,745	2,744	2,742	2,743	1,485	1,519	1,663	1,738	1,872	54.22	55.34	60.60	63.38	68.25	138	14.03
北區區龍里	3,148	3,149	3,149	3,149	3,156	1,355	1,521	1,635	1,662	2,151	43.04	48.30	51.92	52.78	68.16	139	25.12
龍井區龍里	898	897	899	898	917	518	547	545	555	624	57.68	60.98	60.62	61.80	68.05	140	10.37
豐原區豐西里	1,585	1,586	1,578	1,577	1,622	840	931	946	1,037	1,103	53.00	58.70	59.95	65.76	68.00	141	15.00
霧峰區六股里	962	985	983	987	981	597	601	610	615	666	62.06	61.02	62.05	62.31	67.89	142	5.83
北區區龍里	1,936	1,936	1,940	1,936	1,945	1,073	1,080	1,154	1,207	1,319	55.42	55.79	59.48	62.35	67.81	143	12.39
神岡區龍里	1,068	1,078	1,078	1,083	1,128	637	685	690	709	764	59.64	63.54	64.01	65.47	67.73	144	8.09
東勢區龍里	853	853	854	857	858	512	513	516	565	581	60.09	60.14	60.42	65.93	67.72	145	7.63
和平區龍里	817	819	822	824	830	542	544	544	545	562	66.34	66.42	66.18	66.14	67.71	146	1.37
南區區龍里	473	479	479	502	501	326	333	335	338	339	68.92	69.52	69.94	67.33	67.66	147	-1.26
南區區龍里	2,425	2,426	2,435	2,423	2,428	1,386	1,395	1,431	1,429	1,642	57.15	57.50	58.77	58.98	67.63	148	10.48
清水區龍里	621	621	625	626	638	397	397	419	418	431	63.93	63.93	67.04	66.77	67.55	149	3.62
北區區龍里	468	471	472	472	479	265	270	319	317	323	56.62	57.32	67.58	67.16	67.43	150	10.81

附表 1 臺中市危老房屋分布情形表(4/13)

房屋概況 行政區 里別	房屋總戶數(戶)					危老房屋戶數(戶)					危老比率(%)					房屋老 化速度 (111年底與 107年底比較) (16)-(15)/(11)	
	107年底	108年底	109年底	110年底	111年底	107年底	108年底	109年底	110年底	111年底	107年底	108年底	109年底	110年底	111年底		111年底 排序 (高至低)
	(1)	(2)	(3)	(4)	(5)	(6)	(7)	(8)	(9)	(10)	(11)=(6)/(1)	(12)=(7)/(2)	(13)=(8)/(3)	(14)=(9)/(4)	(15)=(10)/(5)		
南區積善里	1,840	1,924	1,932	1,933	1,942	1,071	1,104	1,153	1,157	1,309	58.21	57.38	59.68	59.86	67.40	151	9.19
太平區宜欣里	2,850	2,849	2,874	3,074	3,073	1,677	1,713	1,740	1,826	2,062	58.84	60.13	60.54	59.40	67.10	152	8.26
豐原區民生里	562	559	562	561	565	346	345	360	363	379	61.57	61.72	64.06	64.71	67.08	153	5.51
北屯區平安里	3,410	3,410	3,410	3,411	3,412	1,641	1,651	1,659	1,657	1,657	36.45	37.65	39.06	41.63	67.06	154	30.61
北屯區錦村里	1,640	1,651	1,651	1,659	1,657	910	940	954	972	1,109	55.49	56.94	57.78	58.59	66.93	155	11.44
清水區武虎里	1,528	1,568	1,567	1,576	1,638	898	898	983	1,023	1,091	58.77	57.27	62.73	64.91	66.61	156	7.84
清水區何厝里	2,393	2,392	2,397	2,397	2,406	939	925	938	1,397	1,602	39.24	41.72	51.36	58.28	66.57	157	27.34
東區振興里	1,799	1,807	1,808	1,802	1,807	893	925	938	973	1,203	49.64	51.19	51.88	54.00	66.57	158	16.93
東勢區埤頭里	306	307	311	311	311	194	195	195	202	207	63.40	63.52	62.70	64.95	66.56	159	3.16
龍井區東陽里	4,905	4,893	4,897	4,900	4,914	2,066	2,091	2,526	2,587	3,265	42.12	42.73	51.58	52.80	66.44	160	24.32
豐原區中陽里	1,999	2,001	2,070	2,072	2,307	1,304	1,396	1,414	1,488	1,532	65.23	69.77	68.31	71.81	66.41	161	1.18
新社區復盛里	776	780	779	782	810	498	500	512	522	537	64.18	64.10	65.73	66.75	66.30	162	2.12
豐原區田心里	2,825	2,837	2,837	2,856	2,855	1,262	1,271	1,281	1,347	1,892	44.67	44.80	45.15	47.16	66.27	163	21.60
北屯區福里	1,842	1,850	1,860	1,859	1,860	934	1,140	1,158	1,157	1,230	50.71	61.62	62.26	62.24	66.13	164	15.42
西屯區大福里	1,737	1,882	1,881	1,880	1,881	1,051	1,061	1,155	1,187	1,243	60.51	56.38	61.40	63.14	66.08	165	5.57
大里區塗城里	3,359	3,370	3,366	3,368	3,358	2,116	2,137	2,132	2,130	2,216	62.99	63.41	63.34	63.24	65.99	166	3.00
太平區光華里	2,127	2,130	2,142	2,141	2,137	1,281	1,282	1,282	1,380	1,410	60.23	60.19	59.85	64.46	65.98	167	5.75
神岡區廣德里	1,396	1,404	1,405	1,416	1,438	760	778	811	853	948	54.41	55.41	57.72	62.54	65.92	168	11.48
東勢區慶東里	699	699	701	702	704	398	426	424	439	464	57.43	60.94	60.49	62.54	65.91	169	8.48
霧峰區坑口里	1,805	1,806	1,801	1,805	1,790	1,156	1,156	1,158	1,172	1,179	64.04	64.01	64.30	64.93	65.87	170	1.83
西區公民里	3,074	3,031	3,031	3,110	3,122	1,531	1,655	1,778	1,896	2,055	49.80	54.60	58.66	60.96	65.82	171	16.02
后里區新山里	1,439	1,440	1,448	1,463	1,501	907	907	918	961	988	63.03	62.99	63.40	65.69	65.82	172	2.79
北屯區眉新里	2,325	2,338	2,355	2,519	2,520	1,256	1,258	1,272	1,296	1,657	54.02	53.81	54.01	51.45	65.75	173	11.73
新社區中興里	490	492	494	493	493	319	320	321	321	324	65.10	65.04	64.98	65.11	65.72	174	0.62
大甲區銅安里	583	605	608	622	624	371	380	384	391	410	63.64	62.81	63.16	62.86	65.71	175	2.07
北區明德里	3,017	3,017	3,017	3,024	3,019	1,177	1,258	1,583	1,700	1,982	39.01	41.70	52.47	56.22	65.65	176	26.64
龍井區龍東里	1,190	1,256	1,240	1,245	1,263	599	629	634	656	829	50.34	50.08	51.13	52.69	65.64	177	15.30
神岡區北庄里	1,311	1,321	1,347	1,348	1,395	688	727	758	796	915	52.48	55.03	56.27	59.05	65.59	178	13.11
大甲區幸福里	1,029	1,050	1,050	1,074	1,113	615	646	650	685	729	59.77	61.52	61.90	63.78	65.50	179	5.73
南屯區黎明里	1,801	1,806	1,809	1,818	1,810	1,191	1,186	1,187	1,182	1,184	66.13	65.67	65.62	65.02	65.41	180	-0.72
大甲區武曲里	678	685	709	751	754	423	449	452	473	492	62.39	65.55	63.75	62.98	65.25	181	2.86
外埔區大同里	1,862	1,891	1,905	1,910	1,923	877	990	1,095	1,162	1,253	47.10	52.35	57.48	60.84	65.16	182	18.06
太平區太平里	3,308	3,305	3,316	3,309	3,345	1,845	1,877	1,907	1,944	2,175	55.77	55.79	57.51	58.75	65.02	183	9.25
豐原區陽明里	1,206	1,206	1,214	1,225	1,226	783	784	789	792	797	64.93	66.09	64.99	64.65	65.01	184	0.08
后里區墩東里	1,999	2,010	2,011	2,020	2,088	1,198	1,240	1,292	1,312	1,355	59.93	61.69	64.25	64.95	64.89	185	4.96
大甲區新林里	1,748	1,765	1,808	1,804	1,778	1,082	1,081	1,080	1,090	1,153	61.25	61.90	59.73	60.42	64.85	186	2.95
大里區新仁里	3,214	3,213	3,212	3,216	3,219	1,536	1,539	1,636	1,711	2,085	47.90	47.90	50.93	53.20	64.77	187	16.98
潭子區新榮里	2,246	2,250	2,302	2,419	2,477	1,293	1,325	1,418	1,445	1,604	57.57	58.89	61.60	59.74	64.76	188	7.19
外埔區新榮里	446	453	456	456	453	257	262	270	290	293	57.62	57.62	59.21	63.60	64.68	189	7.06
太平區中平里	1,672	1,670	1,662	1,665	1,671	603	647	647	890	1,080	36.06	38.74	38.93	53.45	64.63	190	28.57
北區五常里	921	929	934	933	937	476	514	539	550	604	51.68	55.33	57.71	58.95	64.46	191	12.78
大雅區忠義里	2,008	2,028	2,051	2,066	2,088	1,112	1,192	1,194	1,246	1,341	55.38	58.78	58.22	60.31	64.22	192	8.84
和平區興發里	830	841	833	833	854	488	491	492	495	548	58.80	58.38	59.06	59.42	64.17	193	5.37
西區中興里	2,376	2,374	2,377	2,396	2,406	1,237	1,346	1,365	1,440	1,540	52.06	56.70	57.43	60.10	64.01	194	11.95
后里區廣福里	981	1,006	1,000	1,023	1,059	611	618	621	625	677	62.28	61.43	62.10	61.09	63.93	195	1.65
大里區廣城里	4,145	4,144	4,146	4,150	4,152	2,025	2,046	2,141	2,427	2,654	48.85	49.37	51.64	58.48	63.92	196	15.07
北屯區四德里	666	665	661	665	747	405	403	420	433	477	60.81	60.60	63.54	65.11	63.86	197	3.05
龍井區三德里	1,199	1,195	1,251	1,264	1,264	640	683	685	712	806	53.38	57.15	54.76	56.33	63.77	198	10.39
東區東勢里	1,447	1,456	1,561	1,557	1,574	802	812	887	960	1,003	55.43	55.77	56.82	61.66	63.72	199	8.29
神岡區豐洲里	3,460	3,463	3,483	3,504	3,540	1,653	1,782	1,960	2,092	2,252	47.77	51.46	56.27	59.70	63.62	200	15.85

附表 1 臺中市危老房屋分布情形表(5/13)

房屋概況 行政區 里別	房屋總戶數(戶)						危老房屋戶數(戶)						危老比率(%)						
	107年底	108年底	109年底	110年底	111年底	(1)	107年底	108年底	109年底	110年底	111年底	(10)	107年底	108年底	109年底	110年底	111年底	111年底 排序 (高至低)	房屋老 化速度 (111年底與 107年底比較)
	(1)	(2)	(3)	(4)	(5)	(6)	(7)	(8)	(9)	(10)	(11)=(6)/(1)	(12)=(7)/(2)	(13)=(8)/(3)	(14)=(9)/(4)	(15)=(10)/(5)	(16)=(15)-(11)			
石岡區	532	531	534	533	529	295	300	317	326	336	336	55.45	56.50	59.36	61.16	63.52	201	8.07	
北屯區	3,760	3,754	3,750	3,751	3,866	1,950	2,063	2,125	2,166	2,454	2,454	51.86	54.95	56.67	57.74	63.48	202	11.62	
東區	1,699	1,840	1,840	1,841	1,826	922	954	1,036	1,033	1,159	1,159	54.27	51.85	56.30	56.11	63.47	203	9.20	
西區	3,762	3,809	3,815	3,809	3,820	1,878	1,976	2,058	2,194	2,418	2,418	49.92	51.88	53.90	57.60	63.30	204	13.38	
潭子區	1,011	1,012	1,015	1,120	1,139	573	579	585	594	720	720	56.68	57.21	57.64	53.04	63.21	205	6.53	
西屯區	2,647	2,650	2,650	2,651	2,665	1,167	1,197	1,200	1,350	1,684	1,684	44.09	45.17	45.28	50.92	63.19	206	19.10	
新社區	457	460	459	465	464	278	278	293	293	293	293	60.83	60.43	63.81	63.15	207	2.32		
北區	1,396	1,396	1,441	1,442	1,507	816	838	871	878	951	951	58.45	60.03	60.44	60.89	63.11	208	4.66	
太平區	1,853	1,852	1,859	1,861	1,869	817	904	927	1,008	1,177	1,177	44.09	48.81	49.87	54.16	62.97	209	18.88	
清水區	1,052	1,051	1,075	1,082	1,481	824	823	832	847	932	932	78.33	78.31	77.40	78.28	62.93	210	-15.40	
清水區	715	717	716	718	718	438	443	454	455	451	451	61.26	61.79	63.41	63.37	62.81	211	1.55	
大甲區	683	685	684	687	688	390	400	401	413	432	432	57.10	58.39	58.63	60.12	62.79	212	5.69	
大甲區	2,472	2,517	2,615	2,628	2,664	832	934	1,058	1,242	1,671	1,671	33.66	37.11	40.46	47.26	62.73	213	29.07	
后里區	1,004	1,006	1,014	1,012	1,033	526	545	581	609	647	647	52.39	54.17	57.30	60.18	62.63	214	10.24	
北區	2,177	2,179	2,188	2,189	2,189	693	755	758	896	1,371	1,371	31.83	34.65	34.64	40.93	62.63	215	30.80	
石岡區	617	617	620	619	624	322	340	352	374	390	390	52.19	55.11	56.77	60.42	62.50	216	10.31	
大肚區	2,040	2,041	2,077	2,138	2,187	1,191	1,204	1,218	1,217	1,366	1,366	58.38	58.99	58.64	56.92	62.46	217	4.08	
大肚區	2,191	2,201	2,196	2,185	2,188	994	1,039	1,101	1,158	1,366	1,366	45.37	47.21	50.14	53.00	62.43	218	17.06	
大雅區	2,508	2,506	2,518	2,509	2,594	1,405	1,439	1,521	1,534	1,619	1,619	56.02	57.42	60.41	61.14	62.41	219	6.39	
南區	422	428	426	425	423	242	248	247	245	264	264	57.35	57.94	57.98	57.65	62.41	220	5.06	
大甲區	1,308	1,312	1,410	1,426	1,425	731	741	754	839	888	888	55.89	56.48	53.48	58.84	62.32	221	6.43	
外埔區	507	509	513	515	516	275	278	285	293	321	321	54.24	54.62	55.56	56.89	62.21	222	7.97	
北屯區	2,346	2,347	2,344	2,342	2,405	563	692	837	1,025	1,496	1,496	24.00	29.48	35.71	43.77	62.20	223	38.20	
霧峰區	868	875	880	894	894	482	491	511	526	555	555	55.53	56.11	58.07	58.90	62.08	224	6.55	
大里區	2,299	2,321	2,324	2,346	2,355	996	995	1,018	1,018	1,458	1,458	43.32	42.87	43.80	43.39	61.91	225	18.59	
豐原區	1,726	1,714	1,711	1,756	1,808	949	953	977	996	1,118	1,118	54.98	55.60	57.10	56.72	61.84	226	6.86	
神岡區	1,325	1,333	1,339	1,336	1,348	649	676	735	750	833	833	48.98	50.71	54.89	56.14	61.80	227	12.82	
北屯區	1,802	1,804	1,805	1,807	1,785	805	868	918	955	1,103	1,103	44.67	48.12	50.86	52.85	61.79	228	17.12	
豐原區	1,976	1,983	1,998	2,004	2,015	1,135	1,148	1,158	1,195	1,245	1,245	57.44	57.89	57.96	59.63	61.79	229	4.35	
清水區	630	640	642	642	641	347	348	349	349	414	414	55.08	54.38	54.36	54.36	61.70	230	6.62	
大肚區	1,455	1,454	1,448	1,443	1,445	759	767	806	813	891	891	52.16	52.75	55.66	56.34	61.66	231	9.50	
大里區	3,570	3,749	3,892	4,164	4,151	1,976	1,977	1,972	1,994	2,559	2,559	55.35	52.73	50.67	47.89	61.65	232	6.30	
太平區	1,404	1,407	1,413	1,417	1,427	733	747	759	800	879	879	52.21	53.09	53.72	56.46	61.60	233	9.39	
霧峰區	1,026	1,026	1,026	1,028	1,027	466	466	466	493	632	632	45.42	45.42	45.42	47.96	61.54	234	16.12	
北區	1,547	1,547	1,549	1,548	1,585	885	892	937	939	975	975	57.21	57.66	60.49	60.66	61.51	235	4.30	
東勢區	1,984	1,980	1,987	1,990	2,018	970	990	1,027	1,115	1,241	1,241	48.89	50.00	51.69	56.03	61.50	236	12.61	
北屯區	1,536	1,536	1,537	1,537	1,537	241	288	467	571	943	943	15.69	18.75	30.38	37.15	61.35	237	45.66	
北屯區	2,405	2,399	2,397	2,395	2,392	1,002	1,129	1,161	1,206	1,466	1,466	41.66	47.06	48.44	50.35	61.29	238	19.63	
后里區	683	683	683	683	718	409	412	417	424	440	440	59.88	60.32	61.05	60.87	61.28	239	1.40	
清水區	1,126	1,128	1,156	1,188	1,235	665	664	694	697	756	756	59.06	58.87	60.03	58.67	61.21	240	2.15	
清水區	1,155	1,156	1,161	1,161	1,162	652	658	658	662	711	711	56.10	56.40	56.68	57.02	61.19	241	5.09	
太平區	1,582	1,582	1,605	1,609	1,640	776	785	808	804	1,003	1,003	49.05	49.62	50.34	49.97	61.16	242	12.11	
大肚區	644	643	643	690	699	367	371	371	371	427	427	56.99	57.70	57.70	53.77	61.09	243	4.10	
東區	1,037	1,043	1,132	1,146	1,146	634	683	687	684	707	707	65.48	60.69	60.69	60.00	61.08	244	-0.06	
和平區	361	363	363	362	367	210	213	211	212	224	224	58.17	58.68	58.13	58.56	61.04	245	2.87	
豐原區	1,564	1,570	1,573	1,575	1,644	761	771	785	798	1,002	1,002	48.66	49.11	49.90	50.67	60.95	246	12.29	
大安區	441	442	444	442	460	238	242	242	248	280	280	53.97	54.50	54.50	60.87	60.90	247	6.90	
大安區	387	388	393	391	393	224	227	227	228	239	239	57.88	58.51	57.76	58.31	60.81	248	2.93	
大安區	2,178	2,180	2,233	2,236	2,238	1,212	1,253	1,281	1,299	1,361	1,361	55.65	57.48	57.37	58.09	60.81	249	5.16	
龍井區	2,107	2,130	2,155	2,181	2,229	1,057	1,184	1,197	1,261	1,354	1,354	50.17	55.59	55.55	57.82	60.74	250	10.57	

附表 1 臺中市危老房屋分布情形表(6/13)

房屋概況 行政區 里別	房屋總戶數(戶)					危老房屋戶數(戶)					危老比率(%)					房屋老 化速度 (111年底數 107年底比較) (16)-(15)/(11)	
	107年底	108年底	109年底	110年底	111年底	107年底	108年底	109年底	110年底	111年底	107年底	108年底	109年底	110年底	111年底		111年底 排序 (高至低)
	(1)	(2)	(3)	(4)	(5)	(6)	(7)	(8)	(9)	(10)	(11)=(6)/(1)	(12)=(7)/(2)	(13)=(8)/(3)	(14)=(9)/(4)	(15)=(10)/(5)		
北屯區三光里	3,629	3,628	3,627	3,618	3,639	943	1,067	1,175	1,350	2,208	25.99	29.41	32.40	37.31	60.68	251	34.69
北屯區崇德里	1,962	1,961	1,962	1,961	1,958	1,085	1,094	1,161	1,163	1,185	55.30	55.79	59.17	59.31	60.52	252	5.22
太平區建國里	1,381	1,384	1,390	1,390	1,390	737	748	774	798	841	53.37	54.05	55.68	57.41	60.50	253	7.13
后里區后里里	1,765	1,791	1,825	1,833	1,855	977	999	1,039	1,061	1,122	55.35	55.78	56.93	57.88	60.49	254	5.14
大雅區六寶里	2,807	2,817	2,833	2,842	2,857	1,385	1,611	1,622	1,624	1,728	56.47	57.19	57.25	57.14	60.48	255	4.01
西屯區厚源里	3,468	3,463	3,464	3,452	3,463	1,004	1,064	1,183	1,283	2,090	28.95	30.72	34.15	37.17	60.35	256	31.40
后里區厚源里	897	909	910	942	976	535	539	544	560	589	59.64	59.30	59.78	59.45	60.35	257	0.71
豐原區東陽里	629	629	631	632	635	370	369	370	370	383	58.82	58.66	58.64	58.54	60.31	258	1.49
西屯區後龍里	2,962	2,972	2,981	2,982	2,985	1,503	1,529	1,583	1,650	1,798	50.74	51.45	53.10	55.33	60.23	259	9.49
和平區豐原里	428	428	429	430	430	241	244	244	242	259	56.31	57.01	56.88	56.28	60.23	260	3.92
豐原區南豐里	3,907	3,920	3,926	4,039	4,054	2,081	2,215	2,296	2,333	2,440	53.26	56.51	58.48	57.76	60.19	261	6.93
和平區豐原里	635	638	640	646	653	384	390	389	388	393	60.47	61.13	60.78	60.06	60.18	262	-0.29
和平區豐原里	735	732	732	732	740	384	382	385	392	445	52.24	52.19	52.60	53.55	60.14	263	7.90
大肚區永隆里	2,280	2,283	2,384	2,484	2,586	1,460	1,462	1,466	1,495	1,551	64.04	64.04	61.49	60.19	59.98	264	-4.06
清水區裕泰里	620	634	638	634	647	342	349	363	370	388	55.16	55.05	56.90	58.36	59.97	265	4.81
外埔區大東里	2,710	2,732	2,732	2,738	2,797	1,381	1,412	1,438	1,548	1,673	50.96	51.68	52.64	56.54	59.81	266	8.85
太平區頭汙里	750	749	750	754	760	449	445	446	455	454	59.87	59.41	59.47	60.34	59.74	267	-0.13
和平區平華里	351	352	358	360	360	200	213	214	214	215	56.98	59.44	59.72	59.44	59.72	268	2.74
沙鹿區復興里	1,645	1,648	1,673	1,875	1,911	779	970	1,091	1,108	1,140	47.36	58.86	65.21	59.09	59.65	269	12.29
神岡區神洲里	1,392	1,396	1,401	1,398	1,429	683	708	776	792	849	49.07	50.72	55.39	56.65	59.41	270	10.34
豐原區社皮里	4,413	4,415	4,423	4,501	4,538	1,686	1,871	1,896	1,930	2,694	38.21	42.38	42.87	42.88	59.37	271	21.16
太平區永隆里	1,049	1,048	1,060	1,066	1,075	594	593	594	612	638	56.63	56.58	56.04	57.41	59.35	272	2.72
豐原區大溝里	1,254	1,255	1,252	1,289	1,308	698	703	713	747	776	55.66	56.02	56.95	57.95	59.33	273	3.67
后里區北平里	1,601	1,609	1,662	1,670	1,689	872	917	935	974	1,002	54.47	56.99	56.26	58.32	59.33	274	4.86
北屯區豐原里	573	581	609	640	740	231	232	230	333	439	40.31	39.93	37.77	52.03	59.32	275	19.01
豐原區豐原里	1,436	1,433	1,432	1,429	1,433	670	677	813	829	848	46.66	47.24	56.77	58.01	59.18	276	12.52
北屯區立人里	2,092	2,354	2,357	2,359	2,366	687	708	908	1,309	1,399	32.84	30.88	38.52	55.49	59.13	277	26.29
東勢區南平里	778	781	788	789	801	339	344	402	414	473	43.57	44.05	51.02	52.47	59.05	278	15.48
烏日區光明里	1,169	1,172	1,190	1,183	1,201	607	619	638	648	709	51.92	52.82	53.61	54.78	59.03	279	7.11
霧峰區本鄉里	1,287	1,285	1,281	1,280	1,283	570	571	663	676	757	44.29	44.44	51.76	52.81	59.00	280	14.71
南屯區城隍里	2,134	2,129	2,140	2,137	2,144	1,038	1,066	1,227	1,234	1,265	48.64	50.07	57.34	57.74	59.00	281	10.36
后里區舊社里	651	655	658	659	668	345	348	353	362	394	53.00	53.13	53.65	54.93	58.98	282	5.98
梧棲區永安里	1,067	1,070	1,106	1,110	1,157	557	561	574	584	682	52.20	52.43	51.90	52.61	58.95	283	6.75
神岡區溪洲里	1,354	1,360	1,366	1,369	1,367	609	640	720	749	805	44.98	47.06	52.71	54.71	58.89	284	13.91
北屯區松竹里	2,083	2,081	2,081	2,081	2,084	536	792	835	857	1,226	25.73	38.06	40.12	41.18	58.83	285	33.10
后里區大溝里	880	883	884	890	898	492	496	504	509	527	55.91	56.17	57.01	57.19	58.69	286	2.78
東勢區廣興里	630	629	627	629	634	324	355	355	361	372	51.43	56.44	56.62	57.39	58.68	287	7.25
東勢區泰安里	1,471	1,475	1,475	1,469	1,480	677	746	761	804	868	46.02	50.58	51.59	54.73	58.65	288	12.63
烏日區溪尾里	372	377	378	380	381	206	213	215	217	223	55.38	56.50	56.88	57.11	58.53	289	3.15
后里區泰安里	614	640	644	650	677	353	354	356	375	396	57.49	55.31	55.28	58.49	58.49	290	1.00
大里區東甲里	1,529	1,537	1,545	1,589	1,582	493	578	620	685	924	32.24	37.61	40.13	43.11	58.36	292	9.32
霧峰區甲寅里	2,290	2,293	2,288	2,293	2,397	1,123	1,135	1,175	1,185	1,399	49.04	49.50	51.35	51.68	58.36	293	10.24
石岡區萬興里	552	553	555	556	570	265	275	293	311	332	48.01	49.73	52.79	55.94	58.25	293	10.24
東區區公館里	1,950	1,950	1,939	1,938	1,941	950	995	1,010	1,047	1,129	48.64	51.03	52.09	54.02	58.17	294	9.53
后里區公館里	968	982	1,047	1,054	1,082	569	572	572	591	628	58.78	58.25	54.63	56.07	58.04	295	-0.74
南屯區下城里	2,774	2,780	2,841	2,912	2,948	744	863	898	1,366	1,708	26.82	31.04	31.61	46.91	57.94	296	31.12
東勢區三坎里	346	346	346	347	361	186	186	189	188	208	53.76	53.76	54.62	54.18	57.62	297	3.86
外埔區健行里	791	793	811	817	832	450	454	452	458	478	56.89	57.25	55.73	56.06	57.45	298	0.56
北屯區頂店	4,131	4,258	4,267	4,284	4,296	2,048	2,111	2,228	2,397	2,464	49.58	49.58	52.21	55.95	57.36	299	7.78
北屯區頂店	1,955	1,977	1,976	2,043	2,154	977	1,022	1,045	1,207	1,234	49.97	51.69	52.88	59.08	57.29	300	7.32

附表 1 臺中市危老房屋分布情形表(7/13)

房屋概況 行政區 里別	房屋總戶數(戶)					危老房屋戶數(戶)					危老比率(%)						
	107年底	108年底	109年底	110年底	111年底	107年底	108年底	109年底	110年底	111年底	107年底	108年底	109年底	110年底	111年底	111年底 排序 (高至低)	房屋老 化速度 (111年底與 107年底比較)
	(1)	(2)	(3)	(4)	(5)	(6)	(7)	(8)	(9)	(10)	(11)=(6)/(1)	(12)=(7)/(2)	(13)=(8)/(3)	(14)=(9)/(4)	(15)=(10)/(5)		(16)=(15)-(11)
東區	499	501	505	506	504	240	247	252	278	288	48.10	49.30	49.90	54.94	57.14	301	9.04
豐原區	4,910	4,937	4,977	5,068	5,155	2,445	2,540	2,709	2,781	2,934	49.80	51.45	54.43	54.87	56.92	302	7.12
北區	2,423	2,544	2,669	2,732	2,954	1,420	1,427	1,436	1,599	1,679	58.61	56.09	53.80	58.53	56.84	303	-1.77
沙鹿區	1,857	1,954	2,003	2,034	2,109	1,014	1,037	1,101	1,109	1,198	54.60	53.07	54.97	54.52	56.80	304	2.20
清水區	609	612	613	622	626	261	288	305	314	355	42.86	47.06	49.76	50.48	56.71	305	13.85
東勢區	2,288	2,286	2,305	2,316	2,316	1,118	1,149	1,283	1,297	1,310	48.86	50.26	55.66	56.05	56.56	306	7.70
北區	425	425	424	426	442	222	226	234	235	250	52.24	53.18	55.19	55.16	56.56	307	4.32
清水區	1,477	1,552	1,758	1,754	1,821	782	806	859	918	1,026	52.95	51.93	48.86	52.34	56.34	308	3.39
豐原區	1,526	1,538	1,538	1,622	1,619	840	846	885	891	912	55.05	55.01	57.54	54.93	56.33	309	1.28
東區	790	792	791	841	839	386	401	414	417	471	48.86	50.63	52.34	49.58	56.14	310	7.28
大肚區	1,844	1,863	1,944	1,942	2,086	984	1,001	1,052	1,091	1,171	53.36	53.73	54.12	56.18	56.14	311	2.78
沙鹿區	1,770	1,775	1,785	1,810	1,801	992	994	998	1,011	1,009	56.05	56.00	55.91	55.86	56.02	312	-0.03
潭子區	4,683	4,694	4,696	4,764	4,776	1,467	1,977	2,078	2,147	2,673	31.33	42.12	44.25	45.07	55.97	313	24.64
龍井區	1,400	1,400	1,402	1,424	1,445	665	679	713	724	808	47.50	48.50	50.86	50.84	55.92	314	8.42
新社區	2,210	2,271	2,275	2,338	2,352	1,285	1,289	1,289	1,285	1,314	58.14	56.76	56.66	54.96	55.87	315	-2.27
太平區	397	397	397	400	401	213	213	211	211	224	53.65	53.65	53.15	52.75	55.86	316	2.21
霧峰區	314	317	317	318	318	168	173	177	177	177	53.50	54.57	55.84	55.66	55.66	317	2.16
東勢區	1,535	1,541	1,543	1,546	1,651	730	761	783	806	918	47.56	49.58	50.75	52.13	55.60	318	8.04
豐原區	459	459	462	467	500	224	232	236	239	278	48.80	50.34	51.08	51.18	55.60	319	6.80
神岡區	921	918	921	1,006	1,002	405	472	515	526	557	43.97	51.42	55.92	52.29	55.59	320	11.62
西區	952	954	958	965	968	456	458	469	484	537	47.90	45.15	48.96	50.16	55.48	321	7.58
霧峰區	3,151	3,894	3,907	3,943	4,552	1,645	1,758	1,945	1,949	2,523	52.21	45.15	49.78	49.43	55.43	322	3.22
北區	1,569	1,684	1,865	1,881	1,882	735	771	800	886	1,043	46.85	45.78	42.90	47.10	55.42	323	8.57
北區	2,476	2,477	2,477	2,476	2,483	764	805	872	923	1,375	30.86	32.50	35.20	37.28	55.38	324	24.52
大里區	1,835	1,827	1,823	2,075	2,072	1,062	1,053	1,057	1,060	1,146	57.87	57.64	57.98	51.08	55.31	325	-2.56
大里區	1,705	1,702	1,712	1,713	1,774	852	856	866	912	981	49.97	50.29	50.58	53.24	55.30	326	5.33
石岡區	359	359	359	360	360	174	180	184	190	199	48.47	50.14	51.25	52.78	55.28	327	6.81
西區	2,221	2,238	2,243	2,258	2,268	597	657	718	866	1,250	26.88	29.36	32.01	38.35	55.11	328	28.23
霧峰區	3,171	3,191	3,251	3,276	3,262	1,521	1,550	1,624	1,642	1,793	47.97	48.57	49.95	50.12	54.97	329	7.00
北區	2,504	2,506	2,505	2,507	2,506	973	978	1,069	1,146	1,376	38.86	39.03	42.67	45.71	54.91	330	16.05
東勢區	409	409	443	442	440	191	193	195	197	241	46.70	47.19	44.02	44.57	54.77	331	8.07
石岡區	490	492	496	492	493	205	208	214	255	270	41.84	42.28	43.15	51.83	54.77	332	12.93
烏日區	3,318	3,331	3,333	3,439	3,448	1,581	1,609	1,737	1,743	1,881	47.65	48.30	52.12	50.68	54.55	333	6.90
東區	785	785	790	797	822	406	411	410	413	448	51.72	52.36	51.90	51.82	54.50	334	2.78
大安區	778	778	791	794	804	397	400	402	413	438	51.23	51.41	50.82	52.02	54.48	335	3.25
西區	3,930	3,930	3,937	3,931	3,999	1,338	1,435	1,671	1,751	2,177	34.05	36.51	42.44	44.54	54.44	336	20.39
清水區	3,006	3,128	3,168	3,236	3,247	1,433	1,488	1,528	1,567	1,764	47.67	47.57	48.23	48.42	54.33	337	6.66
神岡區	1,063	1,108	1,107	1,109	1,148	496	542	545	566	623	46.66	48.92	49.23	51.04	54.27	338	7.61
西區	1,242	1,243	1,271	1,273	1,272	509	583	605	663	690	40.98	46.90	47.60	52.08	54.25	339	13.27
新社區	386	385	391	392	393	176	200	205	207	213	45.60	51.95	52.43	52.81	54.20	340	8.60
西區	2,192	2,216	2,220	2,219	2,222	1,007	1,019	1,039	1,157	1,203	45.94	45.98	46.80	52.14	54.14	341	8.20
石岡區	184	184	185	184	185	71	72	79	93	100	38.59	39.13	42.70	50.54	54.05	342	15.46
新社區	271	270	271	270	272	135	134	142	141	147	49.82	49.63	52.40	52.22	54.04	343	4.22
南區	1,707	1,727	1,727	1,727	1,753	713	737	803	811	947	41.77	42.68	46.50	46.96	54.02	344	12.25
和平區	192	192	192	193	191	103	102	102	102	103	53.65	53.13	53.13	52.85	53.93	345	0.28
龍井區	2,268	2,260	2,284	2,320	2,335	1,029	1,104	1,117	1,124	1,259	45.37	48.85	48.91	48.45	53.92	346	8.55
南區	2,777	2,784	2,783	2,788	2,785	1,160	1,203	1,265	1,400	1,499	41.77	43.21	45.45	50.22	53.82	347	12.05
大安區	434	437	446	454	476	225	235	240	240	256	51.84	53.78	53.81	52.86	53.78	348	1.94
太平區	711	714	721	719	725	371	375	377	385	389	52.18	52.52	52.29	53.55	53.66	349	1.48
北區	1,972	1,994	1,995	1,992	1,997	817	872	903	1,001	1,071	41.43	43.73	45.26	50.25	53.63	350	12.20

附表 1 臺中市危老房屋分布情形表(8/13)

房屋概況 行政區 里別	房屋總戶數(戶)					危老房屋戶數(戶)					危老比率(%)					房屋老 化速度 (111年底與 107年底比較) (16)=(15)/(11)	
	107年底	108年底	109年底	110年底	111年底	107年底	108年底	109年底	110年底	111年底	107年底	108年底	109年底	110年底	111年底		111年底 排序 (高至低)
	(1)	(2)	(3)	(4)	(5)	(6)	(7)	(8)	(9)	(10)	(11)=(6)/(1)	(12)=(7)/(2)	(13)=(8)/(3)	(14)=(9)/(4)	(15)=(10)/(5)		
東區	845	863	893	902	932	415	420	435	444	499	49.11	48.67	48.71	49.22	53.54	351	4.43
神岡區	2,441	2,443	2,467	2,475	2,565	944	1,011	1,120	1,174	1,370	38.67	41.38	45.40	47.43	53.41	352	14.74
潭子區	1,533	1,529	1,526	1,571	1,571	686	690	698	708	838	44.75	45.13	45.74	46.27	53.34	353	8.59
沙鹿區	3,401	3,426	3,449	3,520	3,661	1,686	1,812	1,813	1,855	1,952	49.57	52.89	52.57	52.59	53.32	354	3.75
大甲區	804	805	817	817	814	389	391	394	405	433	48.38	48.57	48.23	49.57	53.19	355	4.81
中區	1,939	1,942	1,951	1,984	1,963	939	939	1,023	1,023	1,041	48.43	48.33	52.43	52.70	53.11	356	4.68
潭子區	4,816	4,822	4,836	4,846	4,860	644	644	659	670	689	50.00	50.27	51.20	51.82	52.96	358	2.96
新社區	1,278	1,281	1,287	1,293	1,301	639	644	659	670	689	50.00	50.27	51.20	51.82	52.96	358	2.96
太平區	4,506	4,607	4,643	4,656	4,727	1,823	1,982	2,129	2,280	2,489	40.46	43.02	45.85	48.97	52.65	360	12.19
大里區	1,495	1,496	1,513	1,528	1,541	728	738	783	791	810	48.70	49.33	51.75	51.77	52.56	361	3.86
后里區	2,061	2,061	2,070	2,066	2,073	743	743	821	851	1,089	36.05	39.33	39.66	41.19	52.53	362	16.48
南屯區	673	679	679	681	676	338	338	348	349	354	49.03	49.78	51.25	51.25	52.37	363	3.34
北屯區	2,065	2,068	2,058	2,058	2,066	824	835	871	914	1,077	39.90	40.38	42.32	44.41	52.13	364	12.23
大甲區	1,982	1,986	2,054	2,151	2,151	944	998	1,039	1,110	1,123	47.63	50.25	50.58	51.60	52.09	365	4.46
太平區	1,636	1,653	1,665	1,662	1,579	848	861	876	881	822	51.83	52.09	52.61	53.01	52.06	366	0.23
梧棲區	2,314	2,316	2,354	2,370	2,405	916	915	924	952	1,246	39.59	39.51	39.25	40.17	51.81	367	12.22
太平區	1,940	1,944	1,942	1,943	2,418	908	966	995	1,079	1,252	46.80	46.80	51.24	55.53	51.78	368	4.98
東勢區	385	389	389	390	394	176	178	186	189	204	45.71	46.11	47.81	48.46	51.78	369	6.07
石岡區	667	668	674	676	676	312	314	321	338	350	46.78	47.01	47.63	50.00	51.78	370	5.00
大甲區	2,010	2,011	2,015	2,049	2,257	742	773	799	808	1,168	36.92	38.44	39.65	39.43	51.75	371	14.83
大甲區	3,781	3,799	3,798	3,801	3,804	1,279	1,369	1,451	1,553	1,968	33.83	36.04	38.20	40.86	51.74	372	17.91
太平區	2,614	2,609	2,836	2,843	2,857	116	115	115	182	1,478	4.44	4.41	4.06	6.40	51.73	373	47.29
北區	1,590	1,702	1,705	1,706	1,712	474	492	644	738	885	29.81	28.91	37.77	43.26	51.69	374	21.88
神岡區	2,974	3,020	3,084	3,117	3,205	1,327	1,424	1,513	1,556	1,656	44.62	47.15	49.06	49.92	51.67	375	7.05
霧峰區	4,343	4,343	4,369	4,416	4,468	1,781	1,907	1,905	1,991	2,302	41.61	43.91	43.60	45.09	51.52	376	9.91
南屯區	2,680	2,688	2,688	2,755	2,753	253	270	307	458	1,418	9.44	10.04	11.42	16.62	51.51	377	42.07
霧峰區	507	507	509	504	502	248	246	249	251	258	48.92	48.52	48.92	49.80	51.39	378	2.47
西區	2,614	2,618	2,616	2,617	2,617	613	790	867	1,003	1,344	23.45	30.18	33.14	38.33	51.36	379	27.91
豐原區	2,592	2,598	2,658	2,664	2,688	1,083	1,156	1,255	1,329	1,373	41.78	44.50	47.22	49.89	51.08	380	9.30
梧棲區	3,081	3,127	3,171	3,370	3,430	1,327	1,553	1,562	1,572	1,750	49.56	49.66	49.26	46.65	51.02	381	1.46
北區	1,987	1,989	1,989	2,064	2,064	733	930	971	965	1,051	36.91	46.80	48.82	48.66	50.92	382	14.01
烏日區	4,228	4,228	4,231	4,234	4,248	550	548	553	585	645	44.11	43.46	43.99	46.17	50.87	383	6.76
大里區	2,553	2,553	2,543	2,550	2,546	952	968	975	1,008	1,288	37.33	37.92	46.17	47.41	50.59	385	15.27
西屯區	1,893	1,898	1,902	2,102	2,104	933	960	975	995	1,064	49.29	50.58	51.26	47.34	50.57	386	13.26
神岡區	1,371	1,405	1,407	1,403	1,493	584	593	631	664	753	42.60	42.21	44.85	47.33	50.44	387	7.84
北區	3,631	3,709	3,717	3,713	3,803	1,705	1,706	1,738	1,807	1,904	46.96	46.00	46.76	48.67	50.07	388	3.11
石岡區	456	459	457	457	460	172	175	178	208	230	37.72	38.13	38.95	45.51	50.00	389	12.28
霧峰區	1,227	1,251	1,409	1,429	1,417	612	626	638	659	708	49.88	50.04	45.28	46.12	49.96	390	0.08
潭子區	1,919	1,923	1,923	1,939	1,939	954	955	957	970	968	49.71	49.66	49.77	50.44	49.92	391	0.21
沙鹿區	540	539	543	554	555	272	274	275	275	276	50.37	50.83	50.64	49.64	49.73	392	-0.64
霧峰區	864	870	875	879	883	336	346	370	387	438	38.89	39.77	42.29	44.03	49.60	393	10.71
太平區	2,569	2,633	2,653	2,676	2,676	727	740	741	744	1,325	28.30	28.10	27.93	27.80	49.31	394	21.21
西屯區	2,906	2,906	2,907	2,908	2,910	959	995	1,088	1,255	1,437	33.00	34.24	37.43	43.16	49.38	395	16.38
豐原區	2,796	2,898	2,896	2,968	2,991	1,255	1,286	1,332	1,345	1,475	44.89	44.38	45.99	45.32	49.31	396	4.42
新社區	358	355	354	356	359	161	159	171	174	177	44.97	44.79	48.31	48.88	49.30	397	4.33
西屯區	3,880	3,884	3,886	3,888	3,894	1,417	1,452	1,526	1,557	1,917	36.52	37.38	39.27	40.05	49.23	398	12.71
北區	2,150	2,154	2,154	2,159	2,157	818	931	943	990	1,057	38.05	43.22	43.78	45.85	49.00	399	10.95
太平區	1,744	1,745	1,759	1,772	1,836	621	654	656	704	898	35.61	37.48	37.29	39.73	48.91	400	13.30

附表 1 臺中市危老房屋分布情形表(9/13)

房屋概況 行政區 里別	房屋總戶數(戶)						危老房屋戶數(戶)						危老比率(%)						
	107年底	108年底	109年底	110年底	111年底	(6)	107年底	108年底	109年底	110年底	111年底	(10)	107年底	108年底	109年底	110年底	111年底	111年底 排序 (高至低)	房屋老 化速度 (111年底數 107年底比較)
	(1)	(2)	(3)	(4)	(5)	(6)	(7)	(8)	(9)	(10)	(11)=(6)/(1)	(12)=(7)/(2)	(13)=(8)/(3)	(14)=(9)/(4)	(15)=(10)/(5)	(16)=(15)-(11)			
烏日區九德里	5,156	5,158	5,155	5,165	5,182	1,949	2,146	2,245	2,323	2,531	37.80	41.61	43.55	44.98	48.84	11.04			
龍井區中里	1,275	1,328	1,449	1,450	1,596	510	544	548	601	777	40.00	40.96	37.82	41.45	48.68	8.68			
西區區公頂里	3,405	3,408	3,410	3,412	3,416	1,146	1,351	1,528	1,555	1,662	33.66	39.64	44.81	45.57	48.65	14.99			
豐原區區北埔里	1,309	1,315	1,312	1,300	1,498	606	664	672	664	724	46.29	50.49	51.22	51.08	48.33	2.04			
豐原區區北埔里	629	632	639	647	661	250	283	289	291	319	39.75	44.78	44.98	44.98	48.26	8.51			
后龍區區隆興里	852	866	924	974	1,016	429	439	444	455	490	50.35	50.69	48.05	46.71	48.23	-2.12			
后龍區區新庄里	2,400	2,602	2,606	2,611	2,632	1,163	1,195	1,198	1,200	1,267	48.46	45.93	45.97	45.96	48.14	-0.32			
龍井區區樹王里	1,857	1,877	1,874	1,874	1,873	780	786	812	831	899	42.00	41.88	43.33	44.34	48.00	6.00			
大里區區清泉里	937	946	943	940	944	427	429	426	429	453	45.57	45.35	45.17	45.64	47.99	2.42			
沙鹿區區達福里	3,947	3,956	3,959	3,965	4,014	734	1,057	1,391	1,583	1,926	18.60	26.72	35.14	39.92	47.98	29.38			
西北區區湖日里	1,341	1,342	1,352	1,354	1,845	773	778	791	861	884	57.64	57.97	58.51	63.59	47.91	-9.73			
烏日區區順里	1,739	1,739	1,739	1,740	1,740	429	430	446	547	833	24.73	24.73	25.65	31.44	47.87	23.20			
北屯區區德里	2,774	2,776	2,776	2,779	2,775	1,190	1,218	1,225	1,273	1,327	42.90	43.88	44.13	45.81	47.82	4.92			
烏日區區南里	543	558	563	564	563	204	216	237	242	269	37.57	38.71	42.10	42.91	47.78	10.21			
北屯區區平里	3,064	3,063	3,067	3,074	3,096	679	699	870	1,072	1,473	22.16	22.82	28.37	34.87	47.58	25.42			
豐原區區西埔里	3,684	3,722	3,802	3,856	4,150	1,599	1,660	1,769	1,871	1,971	43.40	44.60	46.53	48.52	47.49	4.09			
南區區江川里	1,707	1,710	1,715	1,714	1,711	808	808	808	805	810	47.33	47.23	47.11	46.97	47.34	0.01			
豐原區區豐竹林里	842	851	859	851	853	374	387	398	394	403	44.42	45.48	46.33	46.30	47.25	2.83			
沙鹿區區頭家里	3,677	3,677	3,677	3,698	4,053	1,390	1,390	1,531	1,620	1,913	37.80	37.80	41.64	43.81	47.20	9.40			
潭子區區文雅里	2,408	2,407	2,410	2,412	2,445	558	593	621	804	1,151	23.17	24.64	25.77	33.33	47.08	23.91			
大墩區區文雅里	2,797	2,835	2,838	2,852	2,851	750	946	1,033	1,124	1,341	26.81	33.37	36.40	39.41	47.04	20.23			
霧峰區區竹林里	424	428	436	437	442	206	206	208	208	207	48.58	48.13	47.71	47.60	46.83	-1.75			
北屯區區頂光里	3,314	3,313	3,317	3,317	3,326	920	1,034	1,080	1,213	1,557	27.76	31.21	32.56	36.57	46.81	19.05			
北屯區區東光里	2,354	2,354	2,352	2,417	2,412	1,096	1,098	1,112	1,114	1,129	46.56	46.64	47.28	46.09	46.81	0.25			
大里區區豐和里	2,286	2,287	2,291	2,284	2,288	718	758	774	827	1,069	31.41	33.14	33.78	36.21	46.72	15.31			
東勢區區豐和里	488	491	498	499	499	232	235	236	234	238	47.54	47.86	47.39	46.89	46.48	-1.06			
北屯區區三和里	2,806	2,804	2,805	2,801	2,786	709	706	826	1,060	1,295	25.27	25.18	29.45	37.84	46.48	21.21			
北屯區區文莊里	2,583	2,586	2,589	2,592	2,599	659	686	792	945	1,206	25.51	26.53	30.59	36.46	46.25	20.89			
潭子區區寶里	5,487	5,535	5,548	5,567	5,694	2,056	2,128	2,255	2,342	2,626	37.47	38.45	40.65	44.56	46.12	8.65			
龍井區區竹坑里	1,296	1,297	1,307	1,340	1,387	427	461	487	486	639	32.95	35.54	37.26	36.27	46.07	13.12			
外埔區區水美里	1,597	1,620	1,609	1,615	1,627	684	692	681	715	748	42.83	42.72	42.32	44.27	45.97	3.14			
東勢區區福隆里	1,442	1,449	1,458	1,469	1,476	492	539	566	582	678	34.12	37.20	38.82	39.62	45.93	11.81			
北屯區區北里	1,857	1,856	1,855	1,855	2,071	378	421	434	496	950	20.58	22.68	23.40	26.74	45.87	25.29			
東區區東門里	3,012	3,024	3,037	3,287	3,306	1,233	1,280	1,332	1,371	1,514	40.94	42.33	43.86	41.71	45.80	4.86			
北屯區區長億里	3,137	3,140	3,274	3,272	3,268	731	762	1,042	1,088	1,493	23.30	24.27	31.83	35.70	45.69	22.39			
太平區區長億里	2,260	2,338	2,463	2,509	2,593	796	930	930	930	1,182	35.22	39.78	37.76	36.99	45.58	10.36			
太平區區立德里	449	455	464	470	481	216	217	218	220	219	48.11	47.69	46.98	46.81	45.53	-2.58			
太平區區立德里	3,337	3,371	3,354	3,357	3,416	1,133	1,133	1,127	1,128	1,554	33.95	33.61	33.60	33.60	45.49	11.54			
北屯區區江南里	2,971	2,973	2,975	2,970	2,966	861	976	1,091	1,263	1,349	28.98	32.83	36.67	42.53	45.48	16.50			
大甲區區明里	545	545	544	539	596	185	184	191	216	271	33.94	33.76	35.11	40.07	45.47	11.53			
西區區水豐里	5,785	5,778	5,942	5,942	5,966	1,828	1,911	2,060	2,101	2,708	31.60	33.07	34.67	35.36	45.39	13.79			
外埔區區協成里	398	420	420	445	446	185	187	198	198	202	45.73	44.05	44.49	44.49	45.29	-0.44			
新社區區土庫里	1,275	1,282	1,286	1,289	1,296	533	538	552	559	578	41.80	41.97	42.92	43.37	44.60	2.80			
西區區北興里	3,448	3,452	3,456	3,460	3,461	1,318	1,344	1,352	1,422	1,543	38.23	38.93	39.12	41.30	44.58	6.35			
東勢區區新吉里	582	580	578	575	671	243	255	267	272	299	41.75	43.97	46.19	47.10	44.56	6.01			
太平區區草埔里	2,308	2,338	2,337	2,349	2,356	886	948	947	992	1,046	38.39	40.55	40.52	42.23	44.40	6.01			
梧棲區區溪堤	2,960	3,074	3,089	3,164	3,549	1,040	1,081	1,128	1,277	1,571	35.14	35.17	36.52	40.36	44.27	9.13			
烏日區區溪堤	2,152	2,189	2,255	2,257	2,274	689	738	781	901	1,006	32.02	33.71	34.63	39.92	44.24	12.22			

附表 1 臺中市危老房屋分布情形表(10/13)

房屋概況 行政區 里別	房屋總戶數(戶)					危老房屋戶數(戶)					危老比率(%)					房屋老 化速度 (111年底與 107年底比較) (16)-(15)/(11)	
	107年底	108年底	109年底	110年底	111年底	107年底	108年底	109年底	110年底	111年底	107年底	108年底	109年底	110年底	111年底		111年底 排序 (高至低)
	(1)	(2)	(3)	(4)	(5)	(6)	(7)	(8)	(9)	(10)	(11)=(6)/(1)	(12)=(7)/(2)	(13)=(8)/(3)	(14)=(9)/(4)	(15)=(10)/(5)		
龍井區龍崗里	1,013	1,019	1,023	1,207	1,283	510	519	523	551	566	50.35	50.93	51.12	45.65	44.12	451	-6.23
龍井區龍興里	2,271	2,270	2,273	2,273	2,281	656	718	784	893	1,004	28.89	31.63	34.49	39.29	44.02	452	15.13
龍井區龍水里	1,546	1,636	1,672	1,700	1,775	547	585	605	657	779	35.38	35.76	36.18	38.65	43.89	453	8.51
中區區柳川里	1,770	1,767	1,769	1,770	1,794	522	546	711	742	781	29.49	30.90	40.19	41.92	43.53	454	14.04
北屯區區平德里	3,974	3,971	3,972	4,036	4,037	1,365	1,531	1,543	1,640	1,749	34.35	38.55	38.85	40.63	43.32	455	8.97
北屯區區新里	2,289	2,290	2,290	2,482	2,482	677	760	800	991	1,074	29.58	33.19	34.93	39.93	43.27	456	13.69
東勢區區新里	832	839	844	856	860	242	275	292	322	372	29.09	32.78	34.60	37.62	43.26	457	14.17
西屯區區上德里	2,225	2,226	2,224	2,223	2,220	722	873	880	881	960	32.45	39.22	39.57	39.63	43.24	458	10.79
烏日區區高日里	4,114	4,137	4,297	4,305	4,321	1,656	1,668	1,714	1,793	1,867	40.25	40.32	39.89	41.65	43.21	459	2.96
外埔區區六分里	942	949	953	956	964	255	258	280	304	415	27.07	27.19	29.38	31.80	43.05	460	15.98
西區區龍里	3,819	4,074	4,080	4,071	4,156	830	1,010	1,177	1,526	1,784	21.73	24.79	28.85	37.48	42.93	461	21.20
北屯區區忠北里	1,915	1,916	1,916	1,919	1,921	352	405	456	522	824	18.38	21.14	23.80	27.20	42.89	462	1.40
霧峰區區北柳里	1,915	1,941	1,970	1,985	1,997	792	792	811	812	854	41.36	40.80	41.17	40.91	42.76	463	24.51
北屯區區村里	4,106	4,108	4,112	4,107	4,110	1,462	1,522	1,595	1,712	1,753	35.61	37.05	38.79	41.68	42.65	464	7.04
石岡區區萬安里	571	586	585	585	583	197	200	209	226	248	34.50	34.13	35.73	38.63	42.54	465	8.04
石岡區區金星里	455	455	455	458	459	164	167	166	187	194	36.04	36.70	36.48	40.83	42.27	466	6.23
北屯區區回寮里	2,535	2,529	2,548	2,595	2,605	618	634	889	932	1,100	24.38	25.07	34.89	35.92	42.23	467	17.85
西屯區區何厝里	2,181	2,245	2,246	2,318	2,356	609	620	709	748	994	27.92	27.62	31.57	32.27	42.19	468	14.27
太平區區新光里	3,016	3,092	3,259	3,276	3,284	1,201	1,261	1,270	1,300	1,384	39.82	40.78	38.97	39.68	42.14	469	2.32
北屯區區東山里	977	983	984	984	995	410	410	409	409	418	41.97	41.71	41.57	41.57	42.01	470	0.04
梧棲區區豐里	886	893	893	952	1,087	356	361	366	376	454	40.18	40.43	40.99	39.50	41.77	471	1.59
大里區區新仁化里	3,870	4,327	4,326	4,345	4,334	995	1,089	1,173	1,469	1,802	25.71	25.17	27.12	33.81	41.58	472	15.87
大里區區新仁化里	3,684	3,686	3,685	3,689	3,719	1,406	1,481	1,500	1,531	1,545	38.17	40.18	40.71	41.50	41.54	473	3.37
神岡區區庄前里	991	1,075	1,078	1,083	1,101	365	383	390	397	456	36.83	35.63	36.18	36.66	41.42	474	4.59
東區區泉源里	1,155	1,156	1,156	1,279	1,273	409	528	526	528	526	35.41	45.67	45.50	41.28	41.32	475	5.91
東區區文心里	2,491	2,491	2,488	2,490	2,490	523	530	541	720	1,027	21.00	21.28	21.74	28.92	41.24	476	20.24
南屯區區福德里	1,308	1,313	1,330	1,331	1,387	493	494	549	549	571	37.69	37.62	40.60	41.25	41.17	477	3.48
太平區區福恩里	3,421	3,423	3,427	3,472	3,473	25	27	148	368	1,428	0.73	0.79	4.32	10.60	41.12	478	40.39
新社區區中正里	620	623	626	630	638	214	219	238	254	262	34.52	35.15	38.02	40.32	41.07	479	6.55
大里區區復山里	1,474	1,504	1,536	1,539	1,590	489	498	521	539	647	33.18	33.11	33.92	35.02	40.69	480	7.51
大里區區和田里	634	629	637	638	629	231	228	239	245	255	36.44	36.25	37.52	38.40	40.54	481	4.10
南區區永和里	2,564	2,564	2,753	2,753	2,753	887	922	923	923	1,109	34.59	35.96	33.53	33.53	40.28	482	5.69
豐原區區南豐里	4,492	4,511	4,518	4,546	4,544	1,375	1,468	1,677	1,762	1,830	30.61	32.54	37.12	38.76	40.27	483	9.66
南屯區區大業里	3,792	3,793	3,794	3,787	3,790	467	518	566	972	1,520	12.32	13.66	14.92	25.67	40.11	484	27.79
東勢區區福里	601	607	610	611	614	191	194	199	216	246	31.78	31.96	32.62	35.35	40.07	485	8.29
豐原區區翁明里	1,066	1,063	1,264	1,270	1,273	398	466	461	470	510	37.34	43.84	36.47	37.01	40.06	486	2.72
大雅區區四德里	2,489	2,492	2,527	2,718	2,826	697	708	773	833	1,123	28.00	28.41	30.59	30.65	39.74	487	11.74
霧峰區區四德里	1,172	1,204	1,204	1,283	1,294	436	435	454	487	505	37.20	36.13	37.30	37.96	39.03	488	1.83
西區區公館里	4,181	4,195	4,206	4,212	4,224	1,593	1,594	1,605	1,628	1,645	38.00	38.16	38.16	38.65	38.94	489	0.84
潭子區區家福里	1,983	1,979	1,986	2,033	2,082	653	649	664	669	807	32.93	32.79	33.43	32.91	38.76	490	5.83
豐原區區新福里	600	602	602	607	616	225	229	228	228	237	37.50	38.04	37.73	38.47	38.47	491	0.97
太平區區新福里	2,888	3,307	3,312	3,310	3,353	1,128	1,140	1,191	1,226	1,275	39.06	34.47	35.96	37.04	38.03	492	-1.03
北屯區區松和里	2,845	2,846	2,837	2,897	2,963	856	858	876	964	1,122	30.09	30.15	30.88	33.28	37.87	493	7.78
北屯區區后庄里	4,698	4,707	4,717	4,868	4,865	1,130	1,174	1,245	1,386	1,838	24.05	24.94	26.39	28.47	37.78	494	13.73
沙鹿區區北勢里	2,553	2,559	2,634	2,646	2,757	893	898	907	904	1,041	34.98	35.09	34.43	34.16	37.76	495	2.78
南屯區區同心里	3,349	3,351	3,350	3,352	3,356	497	507	530	677	1,265	14.84	15.13	15.82	20.20	37.69	496	22.85
東區區合作里	2,083	2,081	2,083	2,089	2,084	615	626	636	667	785	29.52	30.08	31.93	31.93	37.67	497	8.15
西區區吉龍里	4,124	4,115	4,118	4,120	4,119	1,076	1,168	1,200	1,318	1,550	26.09	28.38	29.14	31.99	37.63	498	11.54
太平區區東半里	1,848	1,847	1,846	1,850	1,876	559	627	641	686	698	30.25	33.95	34.72	37.08	37.21	499	6.96
大里區區東湖里	5,173	5,202	5,471	5,661	5,679	1,462	1,550	1,684	1,869	2,108	28.26	29.80	30.78	33.02	37.12	500	8.86

附表 1 臺中市危老房屋分布情形表(11/13)

房屋概況 行政區 里別	房屋總戶數(戶)					危老房屋戶數(戶)					危老比率(%)					房屋老 化速度 (111年底與 107年底比較) (16)-(15)/(11)	
	107年底	108年底	109年底	110年底	111年底	107年底	108年底	109年底	110年底	111年底	107年底	108年底	109年底	110年底	111年底		111年底 排序 (高至低)
	(1)	(2)	(3)	(4)	(5)	(6)	(7)	(8)	(9)	(10)	(11)=(6)/(1)	(12)=(7)/(2)	(13)=(8)/(3)	(14)=(9)/(4)	(15)=(10)/(5)		
大雅區上雅里	2,623	2,661	2,662	2,665	2,685	760	773	837	837	993	28.97	29.05	31.44	31.41	36.98	501	8.01
大雅區化里	893	901	901	903	925	309	311	313	322	341	34.60	34.52	34.74	35.66	36.86	502	2.26
大雅區東信里	4,087	4,091	4,167	4,212	4,255	1,215	1,310	1,412	1,480	1,567	29.73	32.02	33.89	35.14	36.83	503	7.10
太平區東勤里	1,851	1,852	1,860	1,860	1,888	640	655	665	678	694	34.58	35.37	35.75	36.45	36.76	504	2.18
北屯區軍功里	5,585	5,778	5,865	5,912	6,010	1,156	1,310	1,605	1,647	2,200	20.70	22.67	27.37	27.86	36.61	505	15.91
北屯區公正里	3,417	3,415	3,415	3,413	3,483	735	735	878	1,034	1,272	21.51	24.01	25.71	30.30	36.52	506	15.07
西屯區達甲里	5,164	5,177	5,178	5,174	5,457	909	1,135	1,292	1,376	1,985	17.60	21.92	24.95	26.59	36.38	507	18.78
西屯區西平里	8,014	8,014	8,028	8,061	8,135	2,057	2,364	2,408	2,518	2,941	25.67	29.50	30.00	31.24	36.15	508	10.48
北屯區金華里	1,784	1,789	1,793	1,794	1,803	609	611	625	638	649	34.14	34.15	34.86	35.56	36.00	509	1.86
大雅區四德里	2,202	2,234	2,312	2,319	2,324	272	299	406	448	833	12.35	13.38	17.56	19.32	35.84	510	23.49
龍井區龍泉里	3,188	3,228	3,341	3,418	3,491	884	936	951	968	1,249	27.73	29.00	28.46	28.32	35.78	511	8.05
南屯區德義里	2,281	2,357	2,357	2,358	2,358	549	646	756	780	835	24.07	27.41	32.07	33.08	35.47	512	11.40
北屯區德大坑里	966	962	953	956	1,397	425	444	445	445	445	44.00	46.15	46.69	46.55	35.22	513	-8.78
北屯區管管里	1,335	1,353	1,355	1,359	1,376	440	466	474	474	481	32.96	34.44	34.98	34.88	34.96	514	2.00
沙鹿區港尾里	2,530	2,557	2,570	2,604	2,655	458	494	635	671	924	18.10	19.32	24.71	25.77	34.80	515	16.70
北屯區北和里	912	923	933	931	942	246	250	267	284	327	26.97	27.09	28.62	30.50	34.71	516	7.74
北屯區北和里	3,538	3,643	3,630	3,911	3,902	953	975	1,278	1,350	1,349	26.94	26.76	35.21	34.52	34.57	517	7.63
南屯區楓樹里	3,165	3,165	3,167	3,171	3,176	921	926	973	1,013	1,098	29.10	29.26	30.72	31.95	34.57	518	5.47
南屯區福順里	3,509	3,502	3,501	3,703	3,699	883	876	882	891	1,270	25.16	25.01	25.19	24.06	34.33	519	9.17
梧棲區梧總里	1,868	2,067	2,145	2,289	2,415	690	702	721	726	828	36.94	33.96	33.61	31.72	34.29	520	-2.65
東區十五里	2,347	2,353	2,376	2,396	2,548	357	383	516	720	869	15.21	16.28	21.72	30.05	34.11	521	18.90
烏日區五光里	901	916	947	959	965	299	302	315	323	329	33.19	32.97	33.26	33.68	33.99	522	0.80
南屯區西川里	2,181	2,184	2,188	2,189	2,189	601	602	671	682	739	27.56	27.56	30.67	31.16	33.76	523	6.20
西屯區何德里	2,302	2,302	2,324	2,324	2,324	563	588	617	774	784	24.46	25.54	26.80	33.28	33.73	524	9.27
北屯區陳平里	2,254	2,255	2,243	2,268	2,398	546	578	584	619	805	24.22	25.63	26.04	27.29	33.57	525	9.35
北屯區福林里	4,544	4,713	4,715	4,927	4,937	235	276	357	603	1,656	5.17	5.86	7.57	12.24	33.54	526	28.37
大雅區健民里	2,042	2,261	2,476	2,481	3,158	905	919	922	926	1,054	44.32	40.65	37.24	37.32	33.38	527	-10.94
潭子區福仁里	4,456	4,608	4,604	4,800	4,865	1,167	1,287	1,344	1,425	1,610	26.19	27.93	29.19	29.69	33.09	528	6.90
北屯區松竹里	4,141	4,420	4,568	4,566	4,624	840	921	922	1,057	1,508	20.28	20.84	20.18	23.15	33.01	529	12.73
大雅區員林里	3,762	3,796	3,814	3,905	4,024	1,043	1,069	1,077	1,112	1,328	27.72	28.16	28.24	28.48	33.00	530	5.28
北屯區中和里	3,210	3,255	3,257	3,257	3,258	639	653	722	769	1,069	19.91	20.06	22.17	23.61	32.81	531	12.90
太平區中和里	1,134	1,156	1,161	1,161	1,171	206	226	251	376	383	18.17	19.55	21.62	32.39	32.71	532	14.54
大雅區二和里	2,591	2,617	2,616	2,741	2,746	493	520	529	532	898	19.03	19.87	20.22	19.41	32.70	533	13.67
龍井區山脚里	2,475	2,470	2,501	2,505	2,502	646	693	707	718	807	26.10	28.06	28.27	28.66	32.25	534	6.15
北屯區頂頂里	3,323	3,337	3,358	3,362	3,393	1,006	1,024	1,032	1,045	1,094	30.27	30.69	30.73	31.08	32.24	535	1.97
北屯區平福里	2,015	2,015	2,023	2,023	2,023	550	560	592	640	646	27.30	27.79	29.26	31.64	31.93	536	4.63
東區大觀里	2,034	2,080	2,145	2,164	2,189	491	544	552	564	699	24.14	26.15	25.73	26.06	31.93	537	7.79
大雅區仁里	2,334	2,334	2,331	2,338	2,338	631	631	690	720	737	27.04	27.04	29.60	30.80	31.69	538	4.65
東區當仁里	1,517	1,524	1,520	1,533	1,552	444	455	449	455	487	29.27	29.86	29.54	29.68	31.38	539	2.11
沙鹿區南勢里	3,246	3,376	3,380	3,382	3,392	790	804	802	833	1,066	24.34	23.82	23.73	24.63	31.25	540	6.91
南屯區田心里	1,418	1,407	1,325	1,574	1,623	570	562	519	514	506	40.20	39.94	39.17	32.66	31.18	541	-9.02
南區崇倫里	3,006	3,057	3,051	3,052	3,050	543	608	611	627	950	18.06	19.89	20.03	20.54	31.15	542	13.09
大雅區三和里	2,244	2,663	2,669	2,674	2,689	524	592	604	632	832	23.35	22.23	22.63	23.64	30.94	543	7.59
梧棲區三和里	2,259	2,274	2,304	2,304	2,307	631	640	651	667	713	27.93	28.14	28.26	28.95	30.91	544	2.98
西屯區協和里	3,534	3,603	3,823	3,840	3,840	373	427	470	488	1,184	10.55	11.85	12.29	12.71	30.83	545	20.28
東區樂成里	1,036	1,043	1,045	1,105	1,246	353	364	373	378	383	34.07	34.90	35.69	34.21	30.74	546	-3.33
清水區中社里	1,325	1,325	1,351	1,353	1,391	141	143	149	147	427	10.64	10.79	11.04	10.86	30.70	547	20.06
南屯區大興里	2,056	2,060	2,060	2,061	2,060	505	601	600	602	619	24.56	29.17	29.13	29.21	30.05	548	5.49
南屯區溝窰里	3,087	3,118	3,124	3,125	3,197	388	507	520	689	960	12.57	16.26	16.65	22.05	30.03	549	17.46
南屯區南屯里	4,419	4,501	4,527	4,525	4,532	957	1,002	1,063	1,195	1,355	21.66	22.26	23.48	26.41	29.90	550	8.24

附表 1 臺中市危老房屋分布情形表(12/13)

房屋概況 行政區 里別	房屋總戶數(戶)					危老房屋戶數(戶)					危老比率(%)					房屋老 化速度 (111年底與 107年底比較) (16)-(15)/(11)	
	107年底	108年底	109年底	110年底	111年底	107年底	108年底	109年底	110年底	111年底	107年底	108年底	109年底	110年底	111年底		111年底 排序 (高至低)
	(1)	(2)	(3)	(4)	(5)	(6)	(7)	(8)	(9)	(10)	(11)=(6)/(1)	(12)=(7)/(2)	(13)=(8)/(3)	(14)=(9)/(4)	(15)=(10)/(5)		
霧峰區南柳里	1,082	1,097	1,103	1,113	1,220	304	311	318	327	363	28.10	28.35	28.83	29.38	29.75	551	1.65
沙鹿區福興里	1,703	1,709	1,920	1,944	1,989	534	538	539	544	589	31.36	31.48	28.07	27.98	29.61	552	-1.75
沙鹿區廣福里	1,101	1,109	1,123	1,137	1,134	320	330	337	338	335	29.06	29.76	30.01	29.73	29.54	553	0.48
南屯區春社里	3,623	3,631	3,690	3,699	3,737	860	913	954	993	1,092	23.74	25.14	25.85	26.85	28.85	554	5.48
太平區新高里	4,135	4,137	4,418	4,803	4,823	305	374	545	725	1,387	7.38	9.04	12.34	15.09	28.76	555	21.38
大雅區西實里	2,124	2,129	2,180	2,172	2,198	485	485	482	496	624	22.60	22.78	22.11	22.84	28.39	556	5.79
西屯區西安里	3,070	3,103	3,236	3,772	3,964	781	795	801	806	1,124	25.44	25.62	24.75	21.37	28.36	557	2.92
烏日區西螺潭里	1,280	1,352	1,367	1,392	1,400	296	310	326	354	395	23.13	22.93	23.85	25.43	28.21	558	5.08
太平區新成里	3,402	3,556	3,562	3,569	3,720	623	623	631	627	1,042	18.31	17.52	17.71	17.57	28.01	559	9.70
太平區成功里	1,966	1,970	1,971	2,040	2,039	406	413	430	456	567	20.65	20.96	21.82	22.35	27.81	560	7.16
南屯區寶實里	3,348	3,356	3,357	3,370	3,368	398	453	479	489	914	11.89	13.50	14.27	14.51	27.14	561	15.25
北屯區水景里	6,588	6,588	6,860	6,871	6,926	1,434	1,440	1,485	1,777	1,857	21.86	23.68	23.95	23.86	26.80	562	5.04
烏日區東園里	1,013	1,026	1,052	1,119	1,179	222	243	252	267	316	21.92	19.67	20.03	23.77	26.73	564	7.11
神岡區大社里	2,069	2,064	2,067	2,078	2,091	406	406	414	494	559	19.62	19.67	20.03	23.77	26.73	564	7.11
北屯區三和里	2,675	2,966	3,225	3,536	4,342	1,098	1,109	1,119	1,131	1,157	41.05	37.39	34.70	31.99	26.65	565	-14.40
烏日區南社里	4,080	4,178	4,358	4,665	4,745	1,086	1,116	1,137	1,162	1,253	26.62	26.71	26.09	24.91	26.41	566	-0.21
清水區仁德里	4,057	4,352	5,124	5,128	5,216	842	842	870	894	1,356	20.75	19.35	16.98	17.43	26.00	567	5.25
北屯區仁德里	4,302	4,305	4,302	4,312	4,324	685	735	782	855	1,120	15.92	17.07	18.18	19.83	25.90	568	9.98
北屯區何成里	465	465	464	464	473	127	125	124	125	122	27.31	26.88	26.72	26.94	25.79	569	-1.52
北屯區民德里	3,366	3,366	3,367	3,373	3,373	367	421	428	428	865	10.90	12.51	12.71	12.71	25.64	570	14.74
西區區家德里	2,384	2,385	2,394	2,398	2,404	535	539	567	570	602	22.44	22.60	23.68	23.77	25.04	571	2.60
北區區建和里	3,072	3,072	3,066	3,073	3,073	272	391	524	540	768	8.85	12.73	17.09	17.61	24.99	572	16.14
太平區寶實里	347	351	356	356	356	84	84	84	86	88	24.21	23.93	23.60	24.16	24.72	573	0.51
北區區南簡里	2,127	2,213	2,318	2,436	2,583	574	573	573	577	631	26.99	25.89	24.72	23.69	24.43	574	-2.56
梧棲區南簡里	2,883	2,843	2,892	2,938	2,984	627	638	646	706	725	24.27	22.44	22.34	24.03	24.30	575	0.03
南屯區永德里	2,285	2,308	2,318	2,332	2,338	349	365	377	387	564	15.27	15.81	16.26	16.60	24.12	576	8.85
西屯區林厝里	2,667	2,666	2,675	2,673	2,670	546	601	624	634	668	20.47	22.54	23.33	23.72	24.08	577	3.61
北區區順里	2,755	2,751	2,771	2,780	2,776	575	581	583	570	668	20.87	21.12	21.04	20.50	24.06	578	3.19
潭子區大豐里	2,369	2,412	2,425	2,432	2,457	431	446	465	495	590	18.19	18.49	19.18	20.35	24.01	579	5.82
西屯區橫山里	3,608	3,610	3,665	3,667	3,680	652	674	683	683	878	18.07	18.67	18.64	18.63	23.86	580	5.79
北屯區福德里	5,303	5,722	5,766	6,102	6,218	922	897	943	1,046	1,459	17.39	15.68	16.35	17.14	23.46	581	6.07
北屯區平興里	3,669	3,668	3,668	3,666	3,672	272	281	291	290	837	7.41	7.66	7.93	7.91	22.79	582	15.38
潭子區大富里	1,226	1,239	1,239	1,300	1,311	248	253	257	263	294	20.23	20.42	20.74	20.43	22.43	583	2.20
東區區英里	3,317	3,318	3,329	3,297	3,631	194	306	541	675	810	5.85	9.22	16.25	20.47	22.31	584	16.46
南屯區向心里	2,432	2,431	2,417	2,627	2,624	229	230	229	229	576	9.42	9.46	9.47	8.72	21.95	585	12.53
清水區糖榔里	2,844	3,610	3,894	4,798	5,631	966	991	1,027	1,034	1,195	33.97	27.45	26.37	21.55	21.22	586	-12.75
大里區西湖里	1,948	1,961	1,965	1,975	1,999	325	328	330	340	418	16.68	16.73	16.79	17.22	20.91	587	4.23
烏日區西寮里	3,522	3,673	3,756	4,102	4,279	839	839	839	860	874	23.82	22.84	22.34	20.97	20.43	588	-3.39
西屯區西寮里	3,659	3,660	3,664	3,743	3,735	318	321	322	339	734	15.26	17.61	18.00	18.43	19.65	589	4.57
南區區樹義里	6,064	6,219	6,326	6,384	6,383	389	502	542	717	1,231	6.41	8.07	8.79	9.06	19.65	590	10.96
沙鹿區埔子路里	2,573	2,953	2,997	3,064	3,138	520	530	540	548	564	18.89	17.95	18.02	17.89	17.97	591	12.88
沙鹿區六路里	2,579	2,826	2,849	2,927	3,002	377	386	393	394	524	14.62	13.66	13.79	13.46	17.46	593	2.84
沙鹿區三善里	3,983	4,046	4,139	4,267	4,348	669	706	715	714	755	16.80	17.45	17.27	16.73	17.36	594	0.56
西屯區至善里	4,244	4,246	4,256	4,268	4,330	614	635	650	656	675	14.47	14.96	15.27	15.37	15.59	595	9.24
潭子區甘蔗里	3,048	3,095	3,534	5,034	8,317	819	985	988	1,019	1,169	26.87	31.83	27.96	20.24	14.06	596	-12.81
北區區平里	3,159	3,163	3,391	3,388	3,381	369	374	432	463	469	11.68	11.82	12.74	13.67	13.87	597	2.19
南區區上石里	4,759	4,773	4,766	4,760	4,768	399	534	618	658	660	8.38	11.19	12.97	13.82	13.84	599	5.46
南區區樹德里	5,111	5,110	5,106	5,104	5,100	214	252	261	275	705	4.19	4.93	5.11	5.39	13.82	600	9.63

附表 1 臺中市危老房屋分布情形表(13/13)

房屋概況 行政區 里別	房屋總戶數(戶)					危老房屋戶數(戶)					危老比率(%)					房屋老 化速度 (111年底與 107年底比較) (16)-(15)/(11)	
	107年底	108年底	109年底	110年底	111年底	107年底	108年底	109年底	110年底	111年底	107年底	108年底	109年底	110年底	111年底		111年底 排序 (高至低)
	(1)	(2)	(3)	(4)	(5)	(6)	(7)	(8)	(9)	(10)	(11)=(6)/(1)	(12)=(7)/(2)	(13)=(8)/(3)	(14)=(9)/(4)	(15)=(10)/(5)		
南屯區惠中里	4,833	5,028	5,144	5,153	5,661	161	203	275	353	764	3.33	4.04	5.35	6.85	13.50	601	10.17
西屯區永安里	7,809	7,843	7,856	7,866	7,863	549	650	687	756	1,021	7.03	8.29	8.74	9.61	12.98	602	5.95
太平區新豐里	2,765	2,880	2,989	3,131	3,449	106	158	158	160	423	3.83	5.49	5.29	5.11	12.26	603	8.43
西屯區龍潭里	540	556	694	716	909	98	96	98	103	103	18.15	17.27	14.12	14.39	11.33	604	-6.82
西屯區上安里	3,764	3,766	3,767	3,765	3,760	346	353	353	355	398	9.19	9.37	9.37	9.43	10.59	605	1.40
南屯區新榮里	5,138	5,143	5,143	5,140	5,139	458	532	532	532	531	8.91	10.34	10.34	10.35	10.33	606	1.42
南屯區永興里	4,512	4,513	4,518	4,517	4,595	149	215	285	293	465	3.30	4.76	6.31	6.49	10.12	607	6.82
西屯區福安里	1,781	1,788	1,806	2,078	2,082	199	201	203	211	210	11.17	11.24	11.24	10.15	10.09	608	-1.08
南屯區豐樂里	5,846	6,130	6,193	6,188	6,271	525	521	532	522	632	8.98	8.50	8.59	8.44	10.08	609	1.10
南屯區三義里	3,923	3,927	3,931	3,932	3,928	297	341	344	347	351	7.57	8.68	8.75	8.83	8.94	610	1.37
北屯區松安里	3,527	3,524	3,521	3,531	3,536	243	295	293	297	296	6.89	8.37	8.32	8.41	8.37	611	1.48
南屯區春安里	3,506	3,514	3,557	4,035	4,036	296	302	307	307	119	25.90	25.53	18.55	10.82	8.26	612	-17.64
南屯區文山里	6,141	6,298	7,211	7,213	7,219	196	199	201	216	521	3.19	3.16	2.79	2.99	7.22	613	-0.83
西屯區惠來里	11,906	12,210	12,790	12,787	12,788	766	792	794	828	872	6.43	6.49	6.21	6.48	6.82	614	4.03
南屯區新生里	1,732	2,212	2,424	2,701	3,007	142	139	135	137	140	8.20	6.28	5.57	5.07	4.66	616	-3.54
西屯區大石里	1,064	1,078	1,078	1,089	1,096	49	49	49	48	49	4.61	4.55	4.55	4.41	4.47	617	-0.14
大里區永隆里	4,032	4,205	4,220	4,223	4,222	173	179	179	179	182	4.29	4.26	4.24	4.24	4.31	618	0.02
北屯區廊子里	7,615	8,404	8,484	10,082	12,200	463	463	409	406	503	6.08	5.51	4.82	4.03	4.12	619	-1.96
西屯區潮洋里	4,542	5,200	5,214	5,296	5,751	254	253	253	252	235	5.59	4.87	4.85	4.76	4.09	620	-1.50
南屯區南和里	3,433	3,431	3,433	3,432	3,430	72	73	73	73	134	2.10	2.13	2.13	3.76	3.91	621	1.81
南屯區二和里	4,244	4,352	4,367	4,417	4,503	94	106	108	112	114	2.21	2.44	2.47	2.54	2.53	622	0.32
西屯區福聯里	3,785	3,786	3,788	3,770	3,767	68	74	87	88	94	1.80	1.95	2.30	2.33	2.50	623	0.70
西屯區鵬程里	1,343	1,343	1,347	1,357	1,353	16	18	19	19	20	1.19	1.34	1.41	1.40	1.48	624	0.29
西屯區福瑞里	1,685	1,685	1,685	1,685	1,685	8	8	8	8	8	0.47	0.47	0.47	0.47	0.47	625	-

資料來源：財政部稅務資料庫。

說明：1.危老房屋係指屋齡30年以上之房屋，本文以「折舊年限30年以上」之條件進行資料庫篩選。
2.危老比率係指屋齡30年以上房屋戶數占該里房屋總戶數之比率。



因本版有限，其他未盡事項，
歡迎至本局官網「臺中市危老重
建減稅專區」查詢。